

| | | | |
|----|-----------------|----------------------|-------------|
| 新築 | 価格 | 交通 | 住所 |
| | 3,980 万円 | JR京浜東北線『西川口』駅 徒歩 13分 | 蕨市塚越5丁目8-21 |

新築戸建

JR京浜東北線『蕨』駅
徒歩20分
塚越小学校3分・東中学校7分

ワンランク上の建物仕様

- ◆まもりすまい保険
- ◆高性能省エネガラスウール
- ◆玄関 カザスキー（カードキー）
- ◆サッシ Low-E複層ガラス
- ◆EVコンセント
- ◆キッチン背面収納
ガラストップコンロ・食洗機
- ◆浴室暖房乾燥機
- ◆床暖房-LDK一部

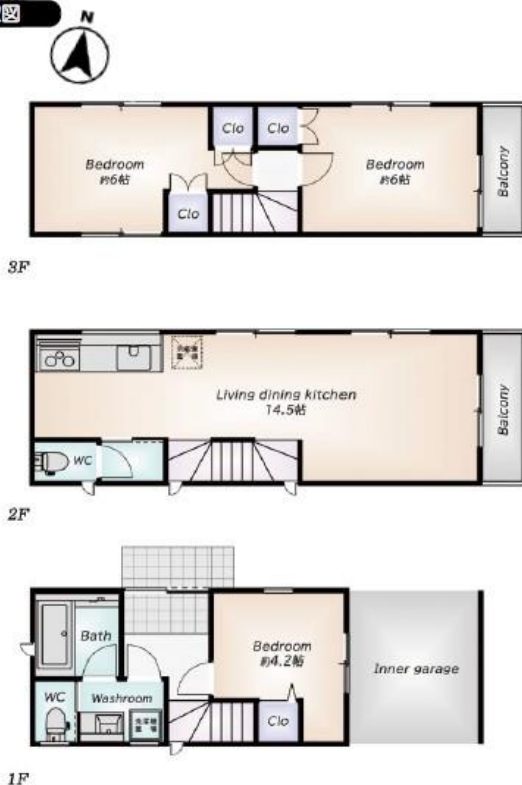
現地案内図



※図面と現況が異なる場合は現況優先となります。

- 2駅利用
- LDK床暖
- 車庫付
- 生活便利

間取図



| | | |
|----|---|--------------------------------|
| 土地 | 権利 (所有権) | |
| | 敷地面積 (公簿) | 50.54 m ² (15.2坪) |
| 建物 | 私道持分 (有り) | 124.57 m ² 12分の1 |
| | 地目 (宅地) | |
| | 地勢 (平坦) | |
| | 接面道路 (公道) (北側 公道 (位置指定道路持分有)) | |
| 制限 | 接道方位・道路幅員 (西側約4.0m) | |
| | 道路面より (等高) 舗装 () | |
| 施設 | 構造 (木造コロニアル葺3階建) | |
| | 建築 () | |
| 引渡 | 1階 (28.98m ²) 2階 (28.98m ²) | |
| | 3階 (24.84m ²) その他 () | |
| 備考 | 合計 (82.80 m ² (25.04 坪)) | |
| | その他 (ビルトイン車庫8.69m ² 含む) | |
| 備考 | 建ぺい率 (60%) 容積率 (160%) | |
| | 用途地域 (第一種住居地域) | |
| 備考 | 高度地区 (-) 防火地域 (準防火地域) | |
| | 都市計画 (市街化区域) | |
| 備考 | 土地区画整理事業 (なし) 計画道路 (なし) | |
| | その他の法令上の制限 () | |
| 備考 | 水道 (公営) ガス (都市ガス) | |
| | 汚水 (本下水) 雑排水 (本下水) | |
| 備考 | 駐車スペース (1台) その他 () | |
| | 完成時期 (完成済) | |
| 備考 | 引渡時期 (相談) | |
| | 建築確認番号: 第22UD11S建09774号 | |
| 備考 | 司法書士・家屋調査士は売主指定となります | |

| | | | |
|----------------|-------------------|--------------------|------------------------|
| 物件番号 D678-8874 | 情報公開日 2024年07月26日 | 広告有効期限 2024年08月10日 | 仲介手数料無料+期間限定キャンペーン実施中! |
|----------------|-------------------|--------------------|------------------------|

* 図面と現況が相違する場合には現況を優先させていただきます。有効期限: 公開日より1ヶ月間。ご契約優先の為、売却済の際は、ご了承ください。取引態様: 媒介

お問合せ

- 宅地建物取引業免許: 埼玉県知事 (6) 第18475号
- 建設業免許: 埼玉県知事 (般-6) 第54480号

株式会社 マスターズホーム

〒336-0926 埼玉県さいたま市緑区東浦和6丁目24番地1

048-876-0966

mail@masters-home.co.jp

www.masters-home.co.jp

無料査定致します
不動産売却・買取
土地・アパート
一戸建・マンション

賃貸物件管理
空室改善
管理費の削減
管理切替キャンペーン