



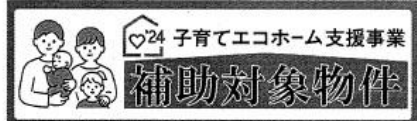
さいたま市緑区大門第17

新築分譲住宅 全4棟

埼玉高速鉄道
『浦和美園』駅徒歩18分
J R 武蔵野線
『東川口』駅バス13分『美園郵便局』徒歩2分

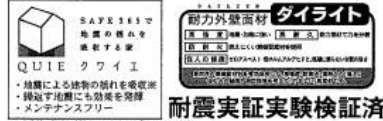


- クレイドルガーデンシリーズ共通設備・仕様
- ◎システムキッチン(浄水器一体型水栓)◎換気暖房乾燥付ユニットバス◎シャワートイレ(1F・2F)◎シャワードレッサー◎人感センサー付玄関灯・ピッキング対策付玄関ドア・TVモニター付インターホン◎全居室ベアガラス◎フラット3S(金利Aタイプ)利用可
- 外壁 サイディング



- ・交付の対象となるには諸条件があります
 - ・交付申請には期限があります
 - ・交付申請書類は申請期限内に受理される必要があります
 - ・国の予算状況により期限前に交付申請の受付を締め切る場合があります
- ※ご不明な点は最寄りの営業所までお問い合わせください

住宅性能評価取得

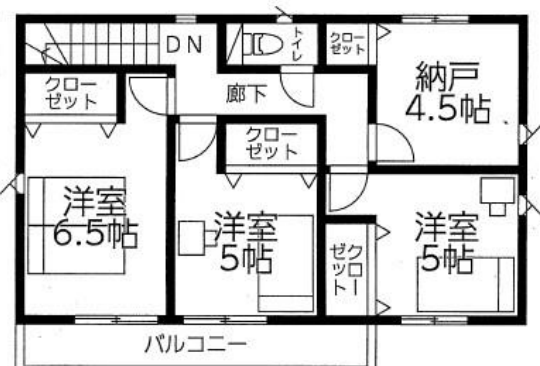


耐震実証実験検証済!

※ SAPF3S3は、入力係数C1 1.175%の加振履歴で耐震性を検証できることが認められました。
※ 最大加振である入力係数C1 1.2175%の加振において、各方向に稼働させた制震装置のダンパー部分の変位から耐久回数を算出したところ、4200回の耐震性を検証しても住宅の耐震性能を減らさないと考えられます。
※ 既述 耐震実証実験の結果にもよりますが、建物寿命が長くなる可能性があります。



- 1号棟
- 土地面積:116.08㎡
- 延床面積:95.58㎡
- 建築確認番号:第23UD11W建04318号 令和5年10月12日



価格 3590万円(税込)

【新築分譲住宅 クレイドルガーデン さいたま市緑区大門第17 物件概要】

- 所在地/埼玉県さいたま市緑区大字大門字東裏2912-2,3の一部 ●交通/埼玉高速鉄道「浦和美園」駅徒歩18分・J R 武蔵野線「東川口」駅バス13分「美園郵便局」徒歩2分
- 構造/木造2階建 ●土地権利/所有権 ●地目/宅地 ●都市計画/市街化区域 ●用途地域/第1種中高層住居専用地域 ●建ぺい率/60%(3号棟のみ70%(角地緩和))
- 容積率/200%(4号棟のみ178.8%(法52条2項)) ●駐車場/1台以上 ●接道状況/南西側8.6m公道・北西側4.4m公道 ●設備/東京電力・公営水道・浄化槽・都市ガス
- 完成/2024年5月完成 ●現況/完成 ●入居日/即時 ●管理番号/180565 ☆フロアコーティング期間限定キャンペーン実施中(概要はお問い合わせください)
- 備考/15m高度地区・大門土地区画整理事業・農地転用届出済み・53条許可取得済み・敷地内電柱の建柱予定有り(3号棟)・協定地有り(3,4号棟)・駐車台数は車種によります。

※記載事項と現況が異なる場合は現況優先とします。※記載事項に誤りがある場合があります。広告掲載やご案内時には、各業者様で調査して下さい。当社では一切責任を負いません。
※建築中の現場につき、事故等ないようにヘルメット及びスリッパを用意し、十分注意の上ご案内をお願いします。

物件番号 71BF-E8EE | 情報公開日 2024年09月10日 | 広告有効期限 2024年09月25日 | 仲介手数料無料+期間限定キャンペーン実施中!

* 図面と現況が相違する場合には現況を優先させて頂きます。有効期限：公開日より1ヶ月間。ご契約優先の為、売却済の際は、ご了承ください。取引態様：媒介

お問合せ ■宅地建物取引業免許：埼玉県知事(6)第18475号
■建設業免許：埼玉県知事(般-6)第54480号

専用ダイヤル **070-8435-6488**

株式会社 **マスターズホーム**
〒336-0926 埼玉県さいたま市緑区東浦和6丁目24番地1 TEL:048-876-0966

mail@masters-home.co.jp
www.masters-home.co.jp

無料査定致します
不動産売却・買取
土地・アパート
一戸建・マンション

賃貸物件管理
空室改善
管理費の削減
管理切替キャンペーン