

Livele Garden.S
全1棟
新築分譲住宅
浦和区領家

京浜東北線
「与野」駅徒歩 **13分**

販売価格 **5,280** (税込) 万円

評価 W取得 **7** 最高等級

※建設性能評価は建明完成後に取得する

保証 最長35年住宅保証システム

保証 地盤サポートシステム20年保証

安心 フラット35 S 利用可

安心 無料定期点検 9ヶ月後、2年後、5年後、10年後の計4回

TVモニター付インターフォン
24時間監視カメラ
床下収納
サイディング仕様

浴室乾燥機
24時間換気
安眠収納

洗濯機
人感センサー
TV配線付

洗濯機置き台
システムキッチン
パントリー
基礎パッキン工事
防音遮音
防湿処理

- Life information
- 針ヶ谷小学校 210m(徒歩 3分)
 - 大原中学校 1,260m(徒歩16分)
 - ヤオコー浦和上木崎店 494m(徒歩 7分)
 - ローソンさいたま領家七丁目店 277m(徒歩 4分)
 - スギ薬局浦和上木崎店 547m(徒歩 7分)
 - 医療法人社団望星会望星病院 706m(徒歩 9分)
 - 浦和上木崎郵便局 498m(徒歩 7分)



Car navigation 埼玉県さいたま市浦和区領家7-22-3

(物件概要) 所在地 / 埼玉県さいたま市浦和区領家7-1003番4(地番)、埼玉県さいたま市浦和区領家7-22-3(住居表示) 土地権利 / 所有権 口地目 / 宅地 口総棟数 / 1棟 口販売棟数 / 1棟 口建物構造 / 木造在来軸組工法3階建(900モジュール) 口都市計画 / 市街化区域 口用途地域 / 第二種中高層住居専用地域 口建ぺい率 / 60% 口容積率 / 200% 口設備 / 東京電力・都市ガス・公営水道・本下水口 接続状況 / 東側4.0m公道口現況 / 造成中 口完成 / 2025年2月中旬予定 口引渡日 / 2025年2月下旬予定 口備考 / ※広告の取扱いに関しては法令遵守にてお願いします。 ※欄戸・照明・濡縁・カーテンレール・防水バンカーポートはオプションとなります。 ※宅地内に電柱及び電線が入る場合があります。 ※司法書士は、当社指定になります。 ※図面と現況に相違がある場合は現況優先とします。 広告有効期限 / 2024年10月31日

1号棟

- 土地面積:70.17㎡ (セットバック面積・持分:4.03㎡×1/1)
- 建物面積:115.42㎡
- ビルトイン車庫面積:14.58㎡
- 建築確認番号: 第24UD11W建03223号 令和6年8月29日

4SLDK



洋室のみの間取りです
インテリアの統一感を作りやすい

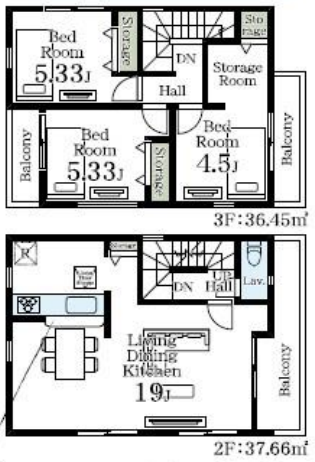


補助金 **80万円** 子育てエコホーム支援事業対象物件

※補助金交付については建築費が一定ですので、建築費に一定の余裕が確保されていることが条件となります。また補助金の申請は建築費の発生後に行う必要があります。申請書として物件の仕様書(金300万円程度)を提出し、ご自身の収入に必要書類の提出等に要する手数料とします。

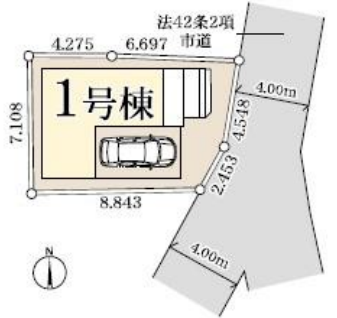
サイズ
性能 価格

ちょうどいい家。



物の置き場所に困らない
充実の収納スペース

販売価格 **5,280** (税込) 万円



※完成予想図/このパースは図面を基に描いたもので、実際とは多少異なる場合がございます。

物件番号 6E74-5301

情報公開日 2024年11月06日

広告有効期限 2024年11月21日

仲介手数料無料+期間限定キャンペーン実施中!

*図面と現況に相違する場合には現況を優先させていただきます。有効期限: 公開日より1ヶ月間。ご契約優先の為、売却済の際は、ご了承ください。取引態様: 媒介

お問合せ ■宅地建物取引業免許: 埼玉県知事(6)第18475号
■建設業免許: 埼玉県知事(般-6)第54480号

070-8435-6488
専用ダイヤル・SMS(ショートメール)でのお問合せも可能です。

株式会社 **マスターズホーム**
〒336-0926 埼玉県さいたま市緑区東浦和6-24-1 TEL:048-876-0966

mail@masters-home.co.jp
www.masters-home.co.jp

不動産売却相談
買取り & 仲介のW査定
土地・アパート
一戸建・マンション

賃貸物件管理
空室の改善
管理費の削減
切替キャンペーン中