

さいたま市岩槻区加倉4丁目29-5

販売価格

1,999万円 (税込)

月々支払い例

頭金0円
ボーナス払い0円

56,429円

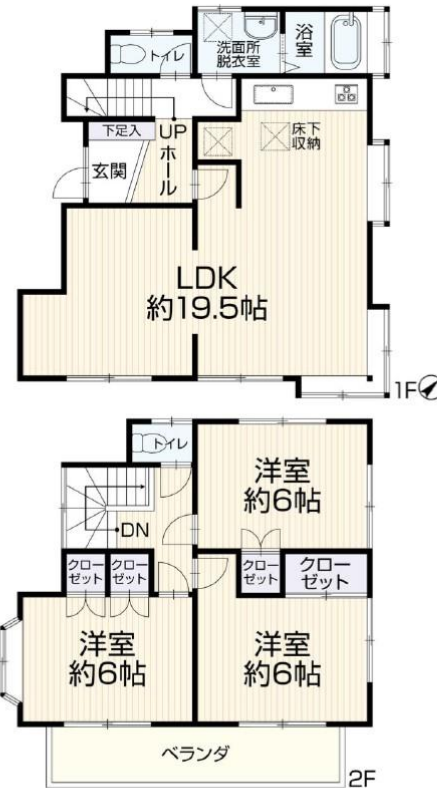
4LDK再生住宅が月々5万円台から登場です！車で約3分圏内にスーパーやドラッグストアが揃い、生活環境が充実しています！



内観写真 準備中
内観写真は撮影後、随時公開していきます。
詳細は担当者までお問い合わせください。

2年間の安心保証
お引渡しから2年間の「契約不適合責任」がごございます。
主要な構造部位の腐食
シロアリ被害
給排水管の故障
土地の埋設物
詳細は担当者までお問い合わせください。

担当者のコメント
お客様のご都合に合わせて個別に現地へ御案内しますので、お気軽にお問い合わせください。
詳細は担当者までお問い合わせください。



■土地面積 89.25㎡ (26.99坪) ■建物面積 89.83㎡ (27.17坪)
■間取り 3LDK ■建築年月 平成2年8月

リフォーム施工内容ピックアップ

- (完成予定：2025年6月)
■水回り キッチン新品、お風呂新品、トイレ新品、洗面台新品
■内装 クロス張替え、コンロ新品、フロアタイル貼り、室内クリーニング、クッションフロア張替え、白蟻点検、給湯器交換

物件概要

- 所在地 さいたま市岩槻区加倉4丁目29-5
■建物構造 木造スレート葺2階建
■土地権利 所有権
■地目 宅地
■都市計画 市街化区域
■用途地域 第2種中高層住居専用地域
■建ぺい率 60%
■容積率 200%
■設備 上水道(公営)・公共下水・個別プロパン
■駐車台数 縦列1台
■接道状況 南東 公道約7.8m
■現況 空家
■引渡日 即時
■学区 西原小学校・西原中学校
■設備/仕様 システムキッチン、洗髪洗面化粧台、洗浄便座、トイレ2ヶ所、追焚き給湯、グリル、シャワー、LDK10帖以上、モニター付インターホン、床下収納、各室収納スペース、閑静な住宅街、整形地、平坦地、隣当り良好
■備考 ※準防火地域、15m高度地区
※各階面積：1階48.02㎡ 2階41.81㎡

Google Maps



交通

東武アーバンパークライン「岩槻」駅
徒歩約17分(約1,300m)
東武バス「坂下住宅」停 徒歩約5分(約350m)

生活環境

※最新の情報は担当者にご確認ください。

- 西原小学校…約1,300m 高橋医院…約1,000m
- 西原中学校…約1,500m センインレブ 岩槻西原台1丁目店…約400m
- マルエツ 岩槻駅前店…約1,200m ドラッグストア マツモトキヨシ 岩槻本町店…約1,000m

※情報と現況が相違する場合は、現況優先とします。※司法書士・個別プロパン供給会社は売主の指定になります。プロパンガスの消費に係る配管設備、ガス器具等は、本土地建物の販売価格には含まれておりません。
※月々支払額は(都市銀行・紹介ローン・100%融資・全額借入・頭金0円・35年返済・3年固定金利1.0%・ボーナス払いなし)の場合で計算した金額になります。※登記費用や不動産取得税などの諸費用は別途必要になります。

物件番号 1F4F-CF09 | 情報公開日 2025年03月31日 | 広告有効期限 2025年04月15日 | 建物内見学はご連絡下さい。期間限定キャンペーン実施中！

* 図面と現況が相違する場合には現況を優先させていただきます。有効期限：公開日より1ヶ月間。ご契約優先の為、売却済の際は、ご了承ください。取引態様：媒介

お問合せ ■宅地建物取引業免許：埼玉県知事(6)第18475号 ■建設業免許：埼玉県知事(般-6)第54480号
070-8435-6488
専用ダイヤル・SMS(ショートメール)でのお問合せも可能です。
株式会社 マスターズホーム
〒336-0926 埼玉県さいたま市緑区東浦和6-24-1 TEL:048-876-0966
mail@masters-home.co.jp
www.masters-home.co.jp

不動産売却相談 賃貸物件管理
買取り & 仲介のW査定 空室の改善
土地・アパート 管理費の削減
一戸建・マンション 切替キャンペーン中