

区分実需  
マンション

リフォーム済

N0772

6つの街区で市街地再開発事業が完了した武蔵浦和駅

# コスモ武蔵浦和エクシード 601

価格 **4,350** 万円 (消費税込)

JR 埼京線・武蔵野線「武蔵浦和」駅 まで徒歩 12分 / JR 武蔵野線「西浦和」駅 まで徒歩 12分



## 新規内装リフォーム内容

- キッチン... LIXIL製システムキッチン(オールインワン浄水栓・食洗機付き)
- 浴室... TOTO製ユニットバス(換気乾燥暖房機付・迫焚機能付)
- 洗面室... TOTO製洗面化粧台、洗濯パン
- トイレ... TOTO製ウォッシュレット一体型
- 床... フローリング(LDK・洋室)、ストーンタイル(玄関・洗面・トイレ)
- 他... 給湯器、クロス(全室)、建具(全部)、網戸張替、下足入れ、新規エアコン1基、照明器具設置、カーテンレール、レースカーテン、クリーニング他

<内装完了日: 2023年7月25日>

## 物件のポイント

**家具プレゼント!!**

スーパー・コンビニ至近で買物に便利

2022年3月大規模修繕工事済

大規模修繕工事



角部屋



オートロック



食器洗乾燥機付



家具付き



眺望良好



間取り

3LDK

専有面積

67.28㎡

ポーチ面積

5.80㎡

バルコニー面積

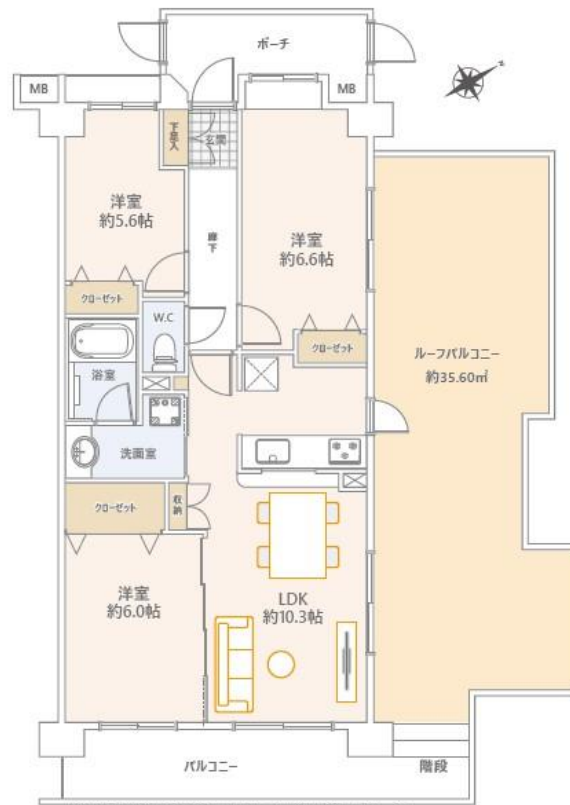
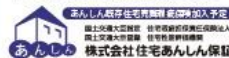
10.40㎡

ルーフバルコニー面積

35.60㎡

## Life Information

- セブンイレブンさいたま鹿手袋店 ...約 200m(徒歩 3分)
- 業務スーパー 中浦和店 ...約 500m(徒歩 7分)
- ドラッグセイムス 武蔵浦和店 ...約 500m(徒歩 7分)
- ダイエー 西浦和店 ...約 750m(徒歩 10分)
- さいたま市南区役所 ...約 800m(徒歩 10分)
- さいたま市立浦和大里小学校 ...約 750m(徒歩 10分)



※図面と現況が相違する場合は現況を優先致します。

【物件概要】・所在地:さいたま市南区鹿手袋6-7-27 ・用途地域:第一種住居地域 ・構造/階数:鉄筋コンクリート造陸屋根7階建/6階部分 ・築年月:平成8年(1996年)8月 ・土地権利:所有権 ・総戸数:42戸 ・分譲会社:㈱リクルートコスモス ・施工会社:㈱田中工務店 ・管理会社:大和ライフネクスト㈱ ・管理形態:全部委託管理(日勤) ・管理費:月額13,640円 ・修繕積立金:月額15,740円 ・ルーフバルコニー使用料:月額1,500円 ・自治会費:年額2,000円 ・ペット飼育:不可 ・設備:エレベーター/オートロック/宅配ボックス ・駐車場:有(月額11,000円) ・駐輪場:有(月額200~500円) ・バイク置場:無 ・ライフライン:中央電力/都市ガス/公営水道/公共下水 ・現況:空室 ・引渡:相談

## 提携先住宅ローンお支払い例

頭金50万円 お借入れ4,300万円 月々等 **110,202**円

三菱UFJ銀行利用は、変動金利0.425% 35年返済の場合  
(但し審査の結果、上記条件が適用出来ない場合があります)

物件番号 28F3-146F

情報公開日 2024年08月06日

広告有効期限 2024年08月21日

**建物内見学はご連絡下さい。期間限定キャンペーン実施中!**

\*図面と現況が相違する場合には現況を優先させて頂きます。有効期限:公開日より1ヶ月間。ご契約優先の為、売却済の際は、ご了承ください。取引態様:媒介

お問合せ ■宅地建物取引業免許:埼玉県知事(6)第18475号  
■建設業免許:埼玉県知事(般-6)第54480号

**株式会社 マスターズホーム**

〒336-0926 埼玉県さいたま市緑区東浦和6丁目24番地1 TEL:048-876-0966

専用ダイヤル

**070-8435-6488**

mail@masters-home.co.jp

www.masters-home.co.jp

**無料査定致します**

不動産売却・買取  
土地・アパート  
一戸建・マンション

**賃貸物件管理**

空室改善  
管理費の削減  
管理切替キャンペーン