

中古 一戸建て

- ☆室内大規模リノベーション済
- ☆高台部分の物件で、日当たり・眺望良好
- ☆外壁コーキング打ち直し済
- ☆1階部分擁壁専用駐車場

みぬま薬局 218m / ファミリーマート さいたま堀の内町二丁目店 438m / きらめき保育園 568m / 私立大宮開成高校 757m / 大宮開成中学校 772m / コープみらい コープ大宮中川店 832m / さいたま市立第二東中学校 877m / さいたま市防災センター 1,046m / 大宮南中野郵便局 1,158m / 自治医科大学附属大宮医療センター 1,468m

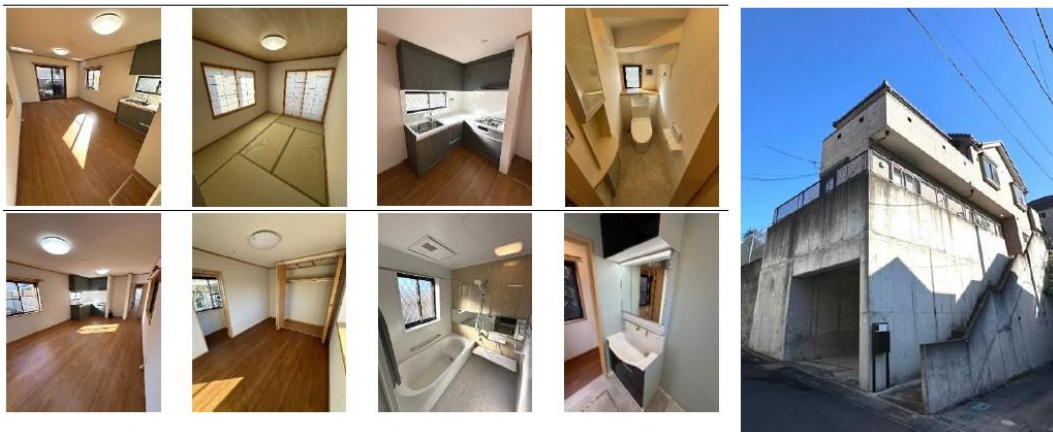
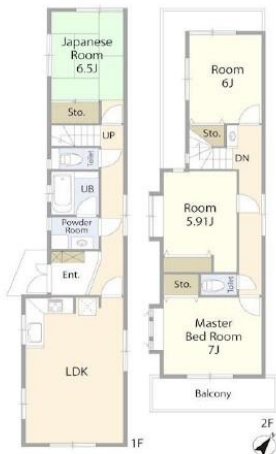
間取り **4 LDK**

※間取りの「S」はサービスルーム（納戸）です。

価格 **2,790万円** (税込)

交通 京浜東北線「大宮（埼玉）」駅 徒歩 34分

東武野田線「大和田（埼玉）」駅 徒歩 31分
バス停 大01他:大宮駅-大宮県営住宅・染谷・浦和美園駅「芝川新橋」 徒歩 6分



- ・前面棟無,眺望良好,通風良好,南面バルコニー,陽当たり良好,大規模リノベーション済,リノベーション,高台に立地
- ・リフォーム内容 (2024年12月完了)
- フローリング張替・浴室交換・キッチン交換・トイレ交換・給湯器交換・洗面台交換等他多数

所在地	〒337-0041 埼玉県さいたま市見沼区南中丸112-6		建物	間取り詳細	和室(6.50畳), 洋室(6.00畳), 洋室(5.90畳), 洋室(7.00畳)	都市計画	都市計画	市街化区域	備考	3口以上コンロ,TVインターホン,システムキッチン,トイレ2ヶ所,温水洗浄便座,給湯,食器洗浄乾燥機,追い焚き風呂,独立型キッチン,浴室に窓,浴室乾燥
	延床面積	97.29㎡		用途地域	第一種低層住居専用地域					
土地	敷地面積	130.48 ㎡ (39.47) 坪	構造	木造2階建	都市計画	建築率	50%			
	地目	宅地	外装	サイディング		容積率	100%			
	接面道路	北側 公道	築年	2005年5月	防火地域	法22条区域				
	道路幅員	約 6.00m	建物設備	上水	公営	高度地区	-			
				下水	浄化槽(個別)	駐車場	有(敷地内)			
		ガス	プロパン	その他	現況	空				
		電気	東京電力エナジーパートナー株式会社	引渡時期	即時					

*こちらの販売用図面は概要紹介図です。間取図、地型図は参考図面としてご確認ください。図面と現況が異なる場合は現況優先となります。

物件番号 2A21-8FD2 | 情報公開日 2025年03月31日 | 広告有効期限 2025年04月15日 | **建物内見学はご連絡下さい。期間限定キャンペーン実施中!**

*図面と現況が相違する場合には現況を優先させていただきます。有効期限：公開日より1ヶ月間。ご契約優先の為、売却済の際は、ご了承ください。取引態様：媒介

お問合せ ■宅地建物取引業免許：埼玉県知事(6)第18475号
■建設業免許：埼玉県知事(般-6)第54480号

株式会社 マスターズホーム

〒336-0926 埼玉県さいたま市緑区東浦和6-24-1 TEL:048-876-0966

070-8435-6488
専用ダイヤル・SMS(ショートメール)でのお問合せも可能です。

mail@masters-home.co.jp
www.masters-home.co.jp

不動産売却相談
買取り & 仲介のW査定
土地・アパート
一戸建・マンション

賃貸物件管理
空室の改善
管理費の削減
切替キャンペーン中