

Detached house

# 南鳩ヶ谷戸建て

## 1,080万円 (税込)

埼玉高速鉄道線

『南鳩ヶ谷』駅 徒歩 4分

築年数：1962年10月築

専有面積 間取り

80.74m<sup>2</sup> 7K

1F 41.12m<sup>2</sup> 土地面積

2F 39.62m<sup>2</sup> 67.36m<sup>2</sup>

### ライフインフォメーション

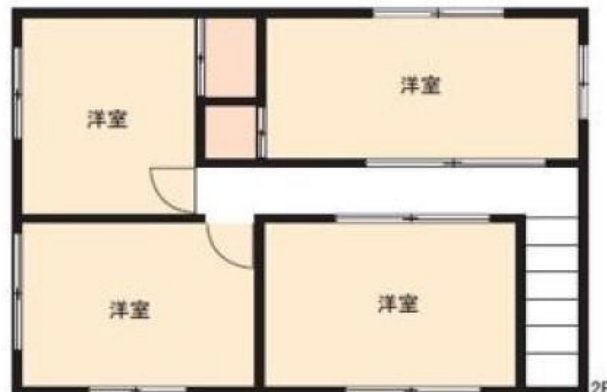
- ◆スーパーグリーンズ 4分
- ◆やはぎ幼稚園 2分
- ◆デイリーヤマザキ 南鳩ヶ谷駅前店 5分
- ◆シャトレーゼ 鳩ヶ谷店 6分
- ◆厚生会 埼玉厚生病院 5分
- ◆安楽亭 中居店 5分

### リフォームプランもご相談ください

室内はリフォームが必要な状況です。  
リビングにあたる洋室の一部は床のリフォーム済みです。  
トイレもリフォーム済みとなります。  
リフォームプランは別途ご相談いただけます。

### 物件条件

- ・再建築不可
- ・通路持ち分あり
- ・現況販売



実施中!

\* 図面と現況が相違する場合には現況を優先させていただきます。有効期限：公開日より1ヶ月間。ご契約優先の為、売却済の際は、ご了承ください。取引態様：媒介

お問合せ ■宅地建物取引業免許：埼玉県知事(6)第18475号  
■建設業免許：埼玉県知事(般-6)第54480号



株式会社 **マスターズホーム**

〒336-0926 埼玉県さいたま市緑区東浦和6丁目24番地1

☎ **048-876-0966**

✉ [mail@masters-home.co.jp](mailto:mail@masters-home.co.jp)

[www.masters-home.co.jp](http://www.masters-home.co.jp)

**無料査定致します**

不動産売却・買取  
土地・アパート  
一戸建・マンション

**賃貸物件管理**

空室改善  
管理費の削減  
管理切替キャンペーン