

中古戸建

(税込)
3,680万円

JR京浜東北・根岸線
「北浦和」駅 バス5分
「東下木崎」徒歩6分

浦和区大東3丁目
中古戸建

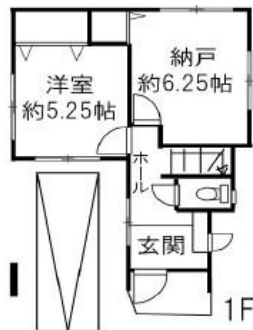
スーパー・コンビニ 徒歩圏内！

子育て世代のファミリー向き！

小学校・公園 徒歩圏内！

駐車スペース有！

新規内装
リフォーム済み！



～Life Information～

- 公園 徒歩1分(約100m)
- 大東小学校 徒歩1分(約55m)
- ミニストップ 徒歩5分(約400m)
- コモディイイダ 徒歩8分(約600m)
- 郵便局 徒歩3分(約220m)

【現地案内図】



拡大図



所在地	埼玉県さいたま市浦和区大東3-16-14		
土地権利	所有権		
土地面積(実測)	登記簿70.19㎡ (約21.23坪)	建物面積	107.43㎡ (約32.49坪)
構造	木造3階建		
都市計画用途地	市街化区域 第1種中高層住居専用地域		
建ぺい率	60%		
容積率	200%(160%)		
接道	南側公道約4m 間口約6.3m		
建築	2020年2月		
地目	宅地		
駐車場	有(敷地内)		
現況	現空	引渡日	相談
設備(備考)	水道: 公営水道 下水: 公共下水道 都市ガス ※北浦和駅 徒歩約29分 ※登記に関しては当社規定の司法書士になります。		

※このハウジングマップは概要紹介図です。図面と現況が異なる場合は現況優先となります。

物件番号 1CF2-60A3

情報公開日 2024年09月21日

広告有効期限 2024年10月06日

建物内見学はご連絡下さい。期間限定キャンペーン実施中！

* 図面と現況が相違する場合には現況を優先させていただきます。有効期限：公開日より1ヶ月間。ご契約優先の為、売却済の際は、ご了承ください。取引態様：媒介

■宅地建物取引業免許：埼玉県知事(6)第18475号
■建設業免許：埼玉県知事(般-6)第54480号



株式会社 **マスターズホーム**

〒336-0926 埼玉県さいたま市緑区東浦和6丁目24番地1 TEL:048-876-0966

専用ダイヤル

☎ **070-8435-6488**

✉ mail@masters-home.co.jp

www.masters-home.co.jp

無料査定致します

不動産売却・買取
土地・アパート
一戸建・マンション

賃貸物件管理

空室改善
管理費の削減
管理切替キャンペーン