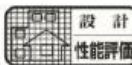




SAFE 365で  
地震の揺れを  
吸収する家



耐震等級3取得

## フラット35S(Aプラン)対応住宅

## 子育てエコホーム支援事業

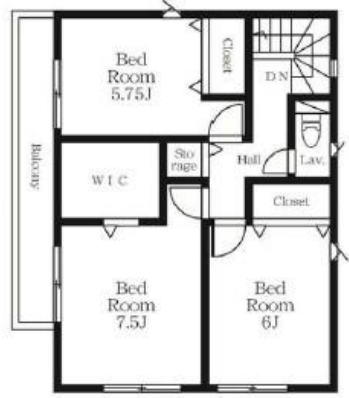
・交付の対象となるには条件があります  
・交付申請には建設費があります  
・交付申請書類は申請期限内に受理される必要があります  
・国の手厚さにより期間中に交付申請の受付を締め切る場合があります  
※ご不明な点は最寄りの営業所までお問い合わせください

1号棟  
3LDK

敷地面積:90.95㎡(27.51坪)  
延床面積:92.33㎡(27.92坪)  
建築確認番号:第KBI-SGM24-10-0884号 令和6年3月1日



1F:44.95㎡



2F:47.38㎡

2480 (税込) 万円

土地+建物販売価格

東武野田線「岩槻」駅バス7分  
岩槻駅東口行「府内」停徒歩5分



Life Information	
ファミリーマートさいたま岩槻町店	400m
たちばな保育園	550m
岩槻仲町郵便局	800m
ドラッグストアセキ岩槻町店	900m



### 【新築分譲住宅 クレイドルガーデン さいたま市岩槻区城町第9 物件概要】

●所在地/(地番)埼玉県さいたま市岩槻区城町1-1580-11-(住居表示)埼玉県さいたま市岩槻区城町1-8-47 ●交通/東武野田線「岩槻」駅バス7分岩槻駅東口行「府内」停徒歩5分 ●建物構造/木造在来工法2階建 ●土地権利/所有権 ●都市計画/市街化区域 ●用途地域/準工業地域 ●地目/宅地 ●建ぺい率/60% ●容積率/200% ●他の法令/準防火地域 ●接道/南東側幅員4.00m私道 ●完成・引渡し/2024年6月下旬予定 ●設備/東京電力・公営水道・公営下水・個別LPG ●駐車場/1台 ●システム番号/192649 ●カーナビ入力地番/埼玉県さいたま市岩槻区城町1-8-47

※敷地内に電柱及び支線が入る場合があります。※図面と現況が相違する場合は、現況を優先とします。※売主による造成工事完了後の引渡しとなります。設備引込負担金については別途となります。※記述事項に誤りがある場合があります。広告掲載やご案内時には、各業者様で調査して下さい。当社では一切責任を負いません。

物件番号 8973-5E3D | 情報公開日 2024年07月30日 | 広告有効期限 2024年08月14日 | 仲介手数料無料+期間限定キャンペーン実施中!

\* 図面と現況が相違する場合には現況を優先させていただきます。有効期限：公開日より1ヶ月間。ご契約優先の為、売却済の際は、ご了承ください。取引態様：媒介

お問合せ  
 ■宅地建物取引業免許：埼玉県知事（6）第18475号  
 ■建設業免許：埼玉県知事（般-6）第54480号  
**株式会社 マスターズホーム**  
 〒336-0926 埼玉県さいたま市緑区東浦和6丁目24番地1

**048-876-0966**  
 mail@masters-home.co.jp  
 www.masters-home.co.jp

無料査定致します  
 不動産売却・買取  
 土地・アパート  
 一戸建・マンション

賃貸物件管理  
 空室改善  
 管理費の削減  
 管理切替キャンペーン