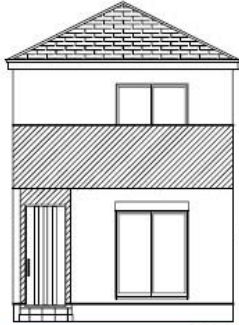




—新築分譲住宅全3棟—
さいたま市
緑区大門3期3号棟

販売
価格

4,249 (税込)
万円



JR 武蔵野線
「東川口」駅
埼玉高速線
「浦和美園」駅
徒歩22分圏内

※外観パース作成中

物件概要

■Terrechezさいたま市緑区大門3期【物件概要】●地名地番/埼玉県さいたま市緑区大字大門字西裏1407番2、1408番7の各一部●交通/JR武蔵野線「東川口」駅 徒歩20～22分(約1,600～1,700m)、埼玉高速線「浦和美園」駅 徒歩20分(約1,600m)、バス停「大門小学校入口」徒歩5分(約350～400m)●総棟数/3棟●販売棟数/3棟●販売価格(税込)/4,249万円●敷地面積/122.97㎡(約37.19坪)●建物面積/107.96㎡(約32.65坪)●間取/4LDK●土地権利/所有権●地目/宅地●都市計画/市街化区域●防火指定/無●用途地域/第1種中高層住居専用地域●その他の制限/法第22条区域、高度地区15m、土地区画整理事業区域内、日影制限4h-2.5h/4m●建蔽率/60%●容積率/160%●建物構造/木造アスファルトシングル葺2階建●道路/南西側約4.0m公道●私道負担/無●完成年月日/2025年7月上旬完成予定●現状/建築中●引渡予定/相談●設備/公営水道、個別浄化槽、都市ガス、東京電力●駐車場/2台●地盤20年保証●建物10年瑕疵保険付●電波障害等によるケーブルテレビ共聴アンテナの申込はお客様負担となります。●TVアンテナ・網戸・照明・カーテンレール等はオプションとなります。●図面と現状が異なる場合は現状を優先させていただきます。●広告掲載中に完売済みとなる場合がありますので、ご了承ください。●建築中に設計仕様の変更が生じる場合があります。●情報公開日/2024年10月21日

好立地! JR 武蔵野線
埼玉高速線
2沿線利用可能

ゆったり広々LDK
20.9帖

2WIC
豊富な収納でスッキリ◎

【フラット35】S
利用可(金利Bプラン)
別途申請手数料がかかります

4LDK+2WIC+Study Counter

建築確認番号: 第24UD11W建05793号(令和6年10月7日)

土地面積: 122.97㎡(約37.19坪)
建物面積: 107.96㎡(約32.65坪)
※土地面積に協定地部分(0.21㎡)含む



LIFE INFORMATION

- さいたま市立大門小学校 ----- 徒歩7分(約500m)
- さいたま市立美園南中学校 ----- 徒歩13分(約1,000m)
- 大門幼稚園 ----- 徒歩9分(約650～700m)
- ステラさいたま大門保育園 ----- 徒歩7分(約550m)
- 西友東川口店 ----- 徒歩22分(約1,700m)
- ドラッグストアセキ東大門店 ----- 徒歩14分(約1,100m)
- ローソン大門小入口店 ----- 徒歩5分(約400m)
- 大門東裏公園 ----- 徒歩6分(約450m)
- 田平内科 ----- 徒歩8～9分(約600～650m)
- イオンモール浦和美園 ----- 徒歩14～15分(約1,100～1,200m)



カーナビ | さいたま市緑区大門 1408-7



省エネ性能表示制度
ラベルについて「後日掲載予定」
※追加オプション等により仕様変更となった際、内容により省エネ性能に影響が生じる可能性があります

物件番号 D572-875B

情報公開日 2025年03月28日

広告有効期限 2025年04月12日

仲介手数料無料+期間限定キャンペーン実施中!

*図面と現況が相違する場合には現況を優先させていただきます。有効期限: 公開日より1ヶ月間。ご契約優先の為、売却済の際は、ご了承ください。取引態様: 媒介

お問合せ

- 宅地建物取引業免許: 埼玉県知事(6)第18475号
- 建設業免許: 埼玉県知事(般-6)第54480号



株式会社 マスターズホーム

〒336-0926 埼玉県さいたま市緑区東浦和6-24-1 TEL:048-876-0966

070-8435-6488

専用ダイヤル・SMS(ショートメール)でのお問合せも可能です。

mail@masters-home.co.jp

www.masters-home.co.jp

不動産売却相談
買取り & 仲介のW査定
土地・アパート
一戸建・マンション

賃貸物件管理
空室の改善
管理費の削減
切替キャンペーン中