



# MIRASUMO

ミラスモシリーズ

新築分譲住宅・全1棟  
SAITAMASHI KITAKU NISSHINCHO さいたま市北区日進町21551①

販売価格 **3,980** (税込) 万円  
敷地面積 **101.71** (30.76坪) m<sup>2</sup>

建物面積 **98.58** (29.82坪) m<sup>2</sup>

JR川越線  
「日進」駅徒歩**8**分

### LAND SCAPE

- 地盤20年保証
- ダイライト工法
- フラット35S



【新築分譲住宅】物件概要●所在地 埼玉県さいたま市北区日進町2丁目1551-2(地番)埼玉県さいたま市北区日進町2-1551-2(住居表示)●交通 JR川越線「日進」駅徒歩8分●地目●宅地●都市計画 市街化区域●用途地域 第1種中高層住居専用地域●建ぺい率 60%●容積率 200%(160%)●建物構造 木造2階建●完成 2025年1月下旬予定●現況 建築中●引渡し 相談●全体区画数 全1区画●土地権利 所有権●設備 東京電力・公営水道・下水・都市ガス●接道状況 南側4M私道●地域・地区 高層制限15m・法22条区域●物件保証 10年・住宅瑕疵担保責任保険(東京法務局供給)●土地地盤保証 20年地盤ネット無の地盤サポートシステム※【フラット35】利用の場合は適合証明取得費用として165,000円(税込)が必要となります。※注【フラット35S】金利Aタイプ、Bタイプは、個別計算が必要となり、必ずしも適合できる保証はありません。※図面と現況が異なる場合は現況を優先とさせていただきます。※イメージパースは実際と異なる場合がございます。

未来への想いをつなく住まい。

MIRASUMO

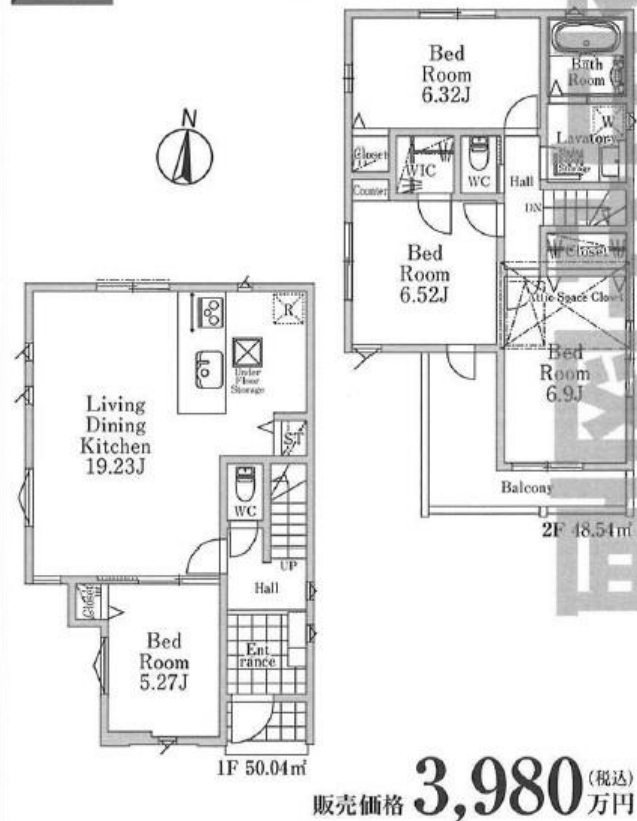


### LIFE INFORMATION

日進北小学校……約930M(徒歩12分)  
宮前中学校……約400M(徒歩5分)

No.1

土地面積 / 101.71㎡ (30.76坪)  
建物面積 / 98.58㎡ (29.82坪)  
建築確認番号 / 第KBI-YKH24-10-2552号  
令和6年7月31日



販売価格 **3,980** (税込) 万円

### EQUIPMENT(設備・仕様)

- ◎人工大理石トップのシステムキッチン ◎TVモニター付インターホン ◎トイレウォシュレット
- ◎システムユニットバス(一坪サイズ) ◎自動湯張り浴槽(セミオート)追い焚き保温可
- ◎洗面化粧台シャンブドレッサー ◎基礎パッキン構造
- ◎階段足元付近にはフラット採用 ◎階段には手摺りを標準装備
- ◎各居室DS対応TV配線 ◎白蟻駆除 ◎クロス接着剤は、ノンホルム使用
- ◎外水道(洗車、庭の手入れ等) ◎構造材柱等は、プレカット工法採用
- ◎改築を最小限に抑えたバリアフリータイプ ◎シックハウス対策、24時間換気機能付

物件番号 364F-3189

情報公開日 2024年11月16日

広告有効期限 2024年12月01日

仲介手数料無料+期間限定キャンペーン実施中!

\* 図面と現況が相違する場合には現況を優先させていただきます。有効期限：公開日より1ヶ月間。ご契約優先の為、売却済の際は、ご了承ください。取引態様：媒介

お問合せ

- 宅地建物取引業免許：埼玉県知事(6)第18475号
- 建設業免許：埼玉県知事(般-6)第54480号



## 株式会社 マスターズホーム

〒336-0926 埼玉県さいたま市緑区東浦和6-24-1 TEL:048-876-0966

# 070-8435-6488

専用ダイヤル・SMS(ショートメール)でのお問合せも可能です。

mail@masters-home.co.jp

www.masters-home.co.jp

不動産売却相談  
買取り & 仲介のW査定  
土地・アパート  
一戸建・マンション

賃貸物件管理  
空室の改善  
管理費の削減  
切替キャンペーン中