

川口市東内野

全 10 棟 こだわりの新築一戸建て

販売価格 **3,380** 万円~ [税込]

JR武蔵野線

「東浦和」駅まで 徒歩 **21~22** 分
自転車8分(約1,680~1,730m)

埼玉高速鉄道、JR武蔵野線

「東川口」駅まで バス **19** 分
自転車17分(約3,610~3,660m)

バス停「木曾呂」まで 徒歩 **7-8** 分

区画の整った閑静な住宅街

長期優良住宅 減税 優遇 制御

パノラマパース 360°
スマホでVR内見

住宅性能表示 W 評価 【フラット3S】安心

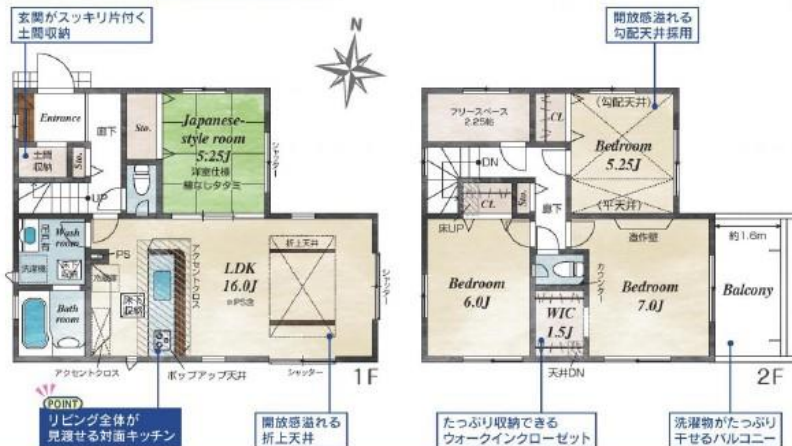
耐震等級 3 耐震 断熱性能等級 5 断熱

BELS 省エネ 子育てエコホーム支援事業 補助

耐風等級 2 耐風 TOBI Safety Damper 繰り返す地震に強い

分譲地内につき環境・日当たり良好。明るい陽光に満たされる開放感ある住まい。

1号棟 販売価格 **3,680** 万円(税込)
4LDK+WIC+フリースペース+土間収納+カーポート2台
土地面積/115.10㎡(34.81坪)
建物面積/100.19㎡(30.30坪)
建築確認番号/第R06SHC109693号



■こだわりの設備仕様

- NURO光 ●アクセントクロス ●全居室クローゼット付
- Wロック 電圧錠 24時間換気 洗面乾燥機 対面式キッチン 毛配ボックス 洗濯機 電気自動車用EVコンセント
- ポップアップ天井 浴室暖房換気乾燥機 カースペース2台

■カーナビンプット 川口市東内野576付近

■周辺環境

教育施設

- つくし保育園 約 940 - 990m (徒歩12 - 13分)
- きそら幼稚園 約 820 - 870m (徒歩11分)
- 木曾呂小学校(学区) 約 1,100 - 1,150m (徒歩14 - 15分)
- 北中学校(学区) 約 1,400 - 1,420m (徒歩18 - 19分)

買い物施設

- でんきち 約 950 - 1,000m (徒歩12 - 13分)
- セブンイレブン 約 940 - 990m (徒歩12 - 13分)
- ベルク 約 1,390 - 1,440m (徒歩18分)
- スギドラッグ 約 1,390 - 1,440m (徒歩18分)

その他施設

- 新田歯科医院 約 550 - 600m (徒歩7 - 8分)
- 埼玉協同病院 約 860 - 910m (徒歩11 - 12分)
- 木曾呂郵便局 約 1,000 - 1,050m (徒歩13 - 14分)
- 大間木公園 約 1,180 - 1,230m (徒歩15 - 16分)

物件番号 50573014

●所在地/埼玉県川口市大平東内野字金崎575番2街(地番)。埼玉県川口市大平東内野以下未定(住居表示) ●交通/JR武蔵野線「東浦和」駅まで徒歩21~22分、自転車8分(約1,680~1,730m)。埼玉高速鉄道、JR武蔵野線「東川口」駅までバス19分、自転車17分(約3,610~3,660m)。バス停「木曾呂」まで徒歩7~8分 ●学区/学区 ●今更売種別 ●別荘 ●土地権利/所有権 ●構造/木造サイディング造アスファルトシングル葺2階建(在来工法) ●都市計画/市街地区域/用途地域/第一種低層住居専用地域 ●建ぺい率/50% ●容積率/100% ●その他法令/22条区域、埋蔵文化財包蔵地、準防火地域 ●電気水道/公共水道、東京電力、都市ガス、下水道 ●接道状況/車道約4.0m公道、分譲地開発道路約6.0m私道(各種狭路) ●私道持分/あり(132㎡×各1/30、294㎡×各1/20) ●その他分/あり(譲渡済)4.40㎡×各1/20、未利用地:14㎡×各1/20) ●完成予定/2024年10月中旬(1~5号棟)2024年10月中旬、6~10号棟:2024年10月下旬 ●引渡予定/2024年11月中旬(1~5号棟)2024年11月中旬、6~10号棟:2024年11月下旬 ●その他記載事項/各10号棟指定道路あり(地味権を設定させて頂きます。地味権設定費用約15,000円が必要となります。)、法地部分は建築確認面積に含まれません。2.3-6-9-10号棟敷地内に1号棟が新築されます。

※完成現場で手付金の額が1,000万円以下であり且つ販売価格の10%以内のときは、手付金等の保全措置は致しません。(未完成物件の場合は1,000万円以下で販売価格の5%以内) ※TVアンテナ(設置費等)によるケーブルTV、共同アンテナ)の申込みはお客様負担とします。 ※風呂の供給は、敷地内に配管及び支管が設置されている場合があります。 ※図面と現況の相違がある場合は現況を優先してご承知ください。 ※土地の所有権はインターネット上で公示されているとは限りません。 ※売買契約についてお話しする際は必ずしも現況を参照します。 ※河川は、土地売買契約書に当該指定とさせていただきます。 ※本物件はNURO光対応物件で光回線設備が完備物件に含まれます。 ※バスを申し込まない場合は設備は設置したまじお預けしとなります。 ※設備を撤去する場合は費用は買主負担となります。

物件番号 722D-BDE3 | 情報公開日 2024年09月10日 | 広告有効期限 2024年09月25日 | 仲介手数料無料+期間限定キャンペーン実施中!

* 図面と現況が相違する場合には現況を優先させていただきます。有効期限：公開日より1ヶ月間。ご契約優先の為、売却済の際は、ご了承ください。取引態様：媒介

■宅地建物取引業免許：埼玉県知事(6)第18475号
■建設業免許：埼玉県知事(般-6)第54480号

専用ダイヤル **070-8435-6488**

お問合せ **株式会社 マスターズホーム**
〒336-0926 埼玉県さいたま市緑区東浦和6丁目24番地1 TEL:048-876-0966

mail@masters-home.co.jp
www.masters-home.co.jp

無料査定致します
不動産売却・買取
土地・アパート
一戸建・マンション

賃貸物件管理
空室改善
管理費の削減
管理切替キャンペーン