



MIRASUMO

ミラスモ シリーズ

新築分譲住宅・全4棟
SAITAMASHI MIDOIKU NAKAO さいたま市緑区中尾01872Ⅱ④

販売価格 **3,980** (税込) 万円

JR武蔵野線「東浦和」駅バス8分
「中尾第二公園」駅徒歩2分

敷地面積 **83.02** (25.11坪) m² 以上

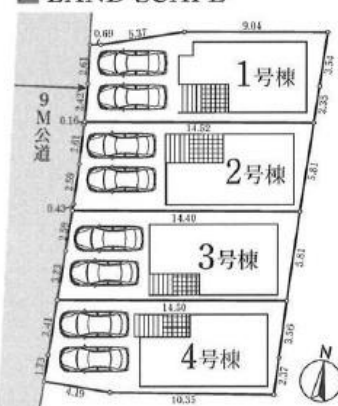
建物面積 **103.00** (31.15坪) m² 以上

地盤20年保証

ダイライト工法

フラット35利用可

LAND SCAPE



物件概要

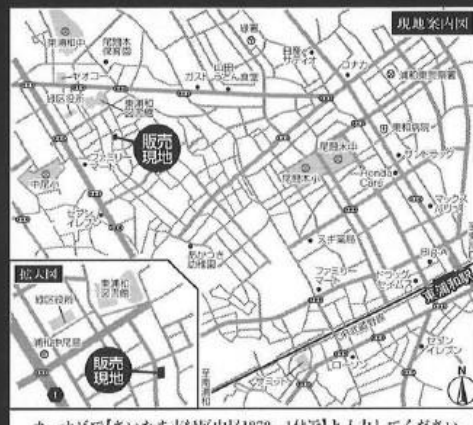
所在地	埼玉県さいたま市緑区中尾1872-1 (地番・住居表示)		
交通	JR武蔵野線「東浦和」駅バス8分「中尾第二公園」駅徒歩2分		
地目	宅地	都市計画 市街化区域	現況 建築中
建ぺい率	60%	用途地域 第1種中高層住居専用地域	全体区画数 全4区画
容積率	200%	土地権利 所有権	建物構造 木造3階建
完成	令和 年月 予定	引渡し 相談	
設備	東京電力・都市ガス・公営水道・下水道・雨水・雨水内浸透		
接道状況	西側9M公道	地域・地区 高さ制限15m	
備考	●物件保証：10年●土地保証：20年・JH2又は、地盤ネット風の地盤改良システム●フラット35利用の場合は適合証明取得費用として165,000円が必要となります。●図面と現況が異なる場合は現況を優先させていただきます。●イメージ写真は実際と異なる場合がございます。●登記簿記載と異なる場合があります。●実測諸元及び地籍更正登記は行いません。		

EQUIPMENT (設備・仕様)

- ◎システムキッチン (人造大理石のカウンター) ◎クロスはノンホルムのみ使用
- ◎ヤセザ・腐らず・プラ凉 ◎浴室乾燥機付ユニットバス
- ◎1F・2F洗剤専用シャワートイレ ◎上合の腐朽を防止する上合パッキン採用
- ◎洗面化粧台は三面鏡付 シャンプードレッサー ◎全居室ペアガラスLow-E
- ◎録音機能付インターホン ◎外観はサイディングボード張り ◎10畳いびき機が付いたユニットバス

未来への想いをつなぐ住まい。

MIRASUMO

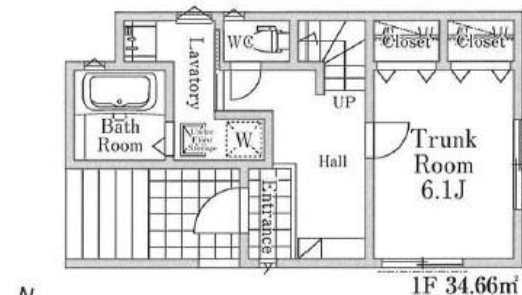
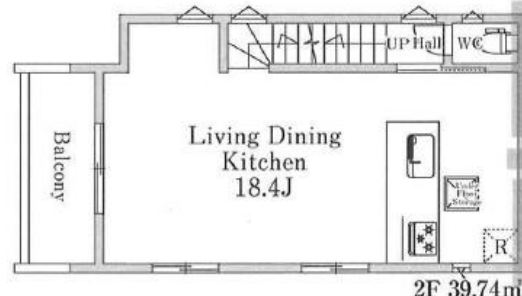
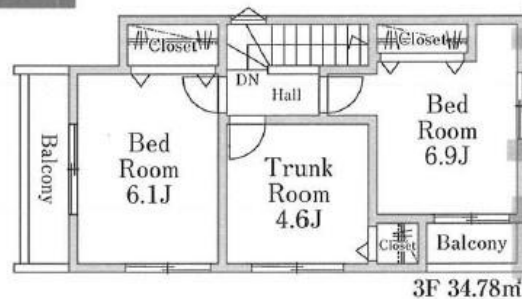


LIFE INFORMATION

- 中尾小学校……………約 600M (徒歩 8分) 共済病院……………約116M (徒歩1分)
- 東浦和中学校……………約 600M (徒歩 8分) 浦和中部郵便局……………約 37M (徒歩 5分)
- 尾間大塚公園……………約 50M (徒歩 7分) 川口川瀬公園……………約 737M (徒歩10分)
- あかつき幼稚園……………約 762M (徒歩10分) 松芝公園……………約1915M (徒歩21分)
- キオコート……………約 457M (徒歩 6分) さいたま市緑区役所……………約 43M (徒歩 6分)
- ファミリーマート……………約 382M (徒歩 5分)

No.1

土地面積 / 83.03m² (25.11坪)
建物面積 / 109.18m² (33.02坪)
建築確認番号 / 第KS124-3120-50584号
令和6年9月30日



販売価格 **3,980** (税込) 万円

物件番号 94EB-465D

情報公開日 2025年03月28日

広告有効期限 2025年04月12日

仲介手数料無料+期間限定キャンペーン実施中!

*図面と現況が相違する場合には現況を優先させていただきます。有効期限：公開日より1ヶ月間。ご契約優先の為、売却済の際は、ご了承ください。取引態様：媒介

お問合せ

- 宅建物取引業免許：埼玉県知事 (6) 第18475号
- 建設業免許：埼玉県知事 (般-6) 第54480号

株式会社 **マスターズホーム**

〒336-0926 埼玉県さいたま市緑区東浦和6-24-1 TEL:048-876-0966

070-8435-6488

専用ダイヤル・SMS(ショートメール)でのお問合せも可能です。

mail@masters-home.co.jp
www.masters-home.co.jp

不動産売却相談
買取り & 仲介のW査定
土地・アパート
一戸建・マンション

賃貸物件管理
空室の改善
管理費の削減
切替キャンペーン中