

# さいたま市桜区 栄和2丁目

全3棟 こだわりの新築一戸建て

販売価格 **4,280** 万円 [税込]

埼京線  
「南与野」駅まで 徒歩22分  
京浜東北・根岸線  
「北浦和」駅まで 徒歩8分  
バス停「栄和北町」まで 徒歩8分

敷地面積32坪以上!  
カースペース2台!(1台・軽自動車)  
小学校まで徒歩3分以内!

長期優良住宅 減税優遇 控除

360°  
パノラマパース  
スマホでVR内見



住宅性能表示 W 評価

BELS 省エネ

耐震等級 3 耐震

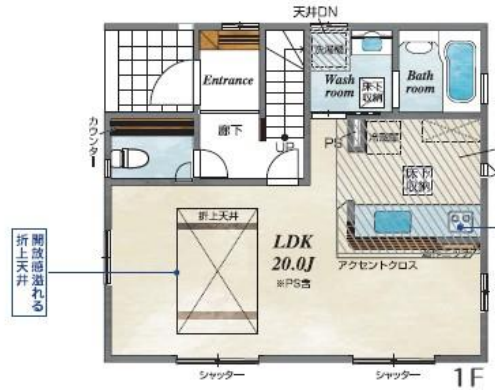
NURO光 住み始めたらすぐつながる!



イメージパース※このイラストは図面に基き描きおこしたもので実際とは多少異なります。

駅まで徒歩圏内・バス利用で2路線利用可!都心への好アクセス・利便性にすぐれた立地!  
住宅性能評価W取得と税制優遇の長期優良住宅・BELS最高等級の5つ星認定!耐震等級3(最高級)・断熱等性能等級5の永住邸!

1号棟 販売価格 **4,280** 万円 [税込]  
土地面積/110.04㎡ (33.28坪)  
建物面積/101.41㎡ (30.67坪)  
建築確認番号/第23UD11W建05842号  
3(4)LDK+カースペース2台



- こだわりの設備仕様
- 折上天井
  - 南道路
  - 食器洗浄乾燥機
  - 主寝室8帖以上
  - 浴室暖房換気乾燥機
  - 間取変更可
  - 日当たり良好
  - LDK18帖以上※1.3車庫
  - カースペース2台
  - 1・2階ウォシュレット付トイレ

■カーナビンプット さいたま市桜区栄和2丁目16番10

地図を表示



- さいたま市桜区栄和2丁目 3棟 新築分譲住宅
- 物件番号 60073014
- 所在地/埼玉県さいたま市桜区栄和2丁目499番1(地番)●交通/埼京線「南与野」駅まで徒歩22分、京浜東北・根岸線「北浦和」駅までバス14分バス停「栄和北町」まで徒歩8分●総区画数/3棟●今回販売棟数/別記●土地権利/所有権●構造/木造サイディング造アスファルトシングル葺2階建(在来工法)●都市計画/市街化区域●用途地域/準工業地域●建ぺい率/60%●容積率/200%●設備/公営水道、東京電力、都市ガス、下水道●接続状況/東3.3m公道、南4.0m位置指定道路●完成/2024年4月中旬●引渡予定/相談●その他持分/位置指定道路139.75㎡×1/4、転回広場18.99㎡×1/3、未利用地8.56㎡×1/4
- ※完成後で半分の額が1,000万円以下であれば消費税増徴の10%以内のときは、半分の額の全額控除は適用されません。(※完成物件の場合は1,000万円以下で販売価格の5%以内※TVアンテナ(電気障害等によるケーブルTV、共用アンテナ)の取付はお客様負担となります。●電線の供給の高、敷地内に電柱及び変圧器が入る場合があります。●図面と実際の状況がある場合は事前確認にてご了承願います。●建設費約600万円、車庫約250㎡(敷地)で計画してあり、小敷地以下は増し上げで表示しております。
- 周辺環境
- |       |                  |                  |
|-------|------------------|------------------|
| 教育施設  | 栄和小学校            | 約 150m (徒歩2分)    |
|       | 上大久保中学校          | 約 950m (徒歩12分)   |
|       | さかわけ幼稚園          | 約 650m (徒歩9分)    |
|       | ニチキッズさいたま南園      | 約 400m (徒歩5分)    |
| 買い物施設 | エコスタIRAYAMA      | 約 210m (徒歩3分)    |
|       | ウエルシア            | 約 300m (徒歩4分)    |
|       | セブンイレブン          | 約 350m (徒歩5分)    |
|       | ファミリーマート         | 約 400m (徒歩5分)    |
|       | グルメシティ浦和道場店      | 約 750m (徒歩10分)   |
|       | ダイソーマルエツ         | 約 1,200m (徒歩15分) |
|       | ニトリ              | 約 1,400m (車約6分)  |
|       | しまむら             | 約 1,600m (車約7分)  |
|       | Big-A            | 約 1,900m (車約8分)  |
|       | イオン北浦和店          | 約 2,500m (車約10分) |
| 医療施設  | イクダ医院            | 約 350m (徒歩5分)    |
|       | 康友クリニック          | 約 650m (徒歩9分)    |
|       | 立花医院             | 約 1,200m (徒歩15分) |
|       | 西部総合病院           | 約 1,200m (徒歩15分) |
|       | JCHO 埼玉メディカルセンター | 約 3,200m (車約13分) |
| その他施設 | 栄和3丁目第1公園        | 約 400m (徒歩5分)    |
|       | 浦和栄和郵便局          | 約 150m (徒歩2分)    |
|       | 青木信用金庫           | 約 600m (徒歩8分)    |
|       | 川口信用信用金庫         | 約 800m (徒歩10分)   |
|       | さいたま市桜区役所        | 約 1,300m (車約6分)  |

物件番号 CCFD-D58E | 情報公開日 2024年07月30日 | 広告有効期限 2024年08月14日 | 仲介手数料無料+期間限定キャンペーン実施中!

\* 図面と現況が相違する場合には現況を優先させていただきます。有効期限：公開日より1ヶ月間。ご契約優先の為、売却済の際は、ご了承ください。取引態様：媒介

お問合せ

■宅地建物取引業免許：埼玉県知事(6)第18475号  
■建設業免許：埼玉県知事(般-6)第54480号

株式会社 **マスターズホーム**

〒336-0926 埼玉県さいたま市桜区東浦和6丁目24番地1

**048-876-0966**

mail@masters-home.co.jp

www.masters-home.co.jp

無料査定致します

不動産売却・買取  
土地・アパート  
一戸建・マンション

賃貸物件管理  
空室改善  
管理費の削減  
管理切替キャンペーン