

# GRAFARE

## さいたま市 東大宮5期

新築一戸建 全1棟

南西6.7m道路面

小学校徒歩5分

JR宇都宮線

「東大宮」駅徒歩16分

GRAFARE

次世代につなげる

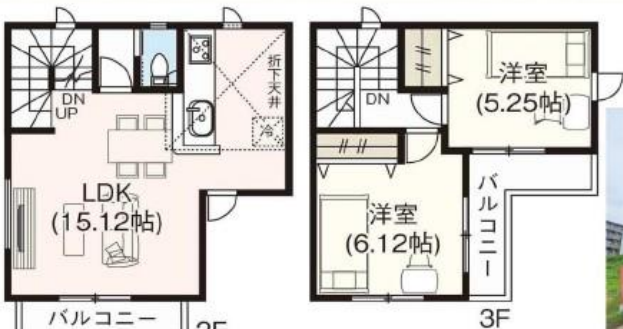
# ZEH

水準仕様

南側隣地畑につき陽当たり良好!前面道路は通り抜けできない静かな住環境

間取図 3LDK

- 敷地面積 / 63.04㎡(19.06坪)
- 建物面積 / 96.94㎡(26.29坪)
- 建築確認番号 / 第HPA-24-00497-1号



主寝室 7帖

明るい 2階リビング

バルコニー 2カ所

販売価格 **2,990** (税込) 万円

所在地 / さいたま市見沼区東大宮3丁目14番13、14番22 交通 / JR宇都宮線「東大宮」駅徒歩16分 土地権利 / 所有権 地目 / 山林 都市計画 / 市街化区域 用途地域 / 第一種中高層住居専用地域 建ぺい率 / 60% 容積率 / 200% 建物構造 / 木造サイディング貼スレート葺3階建 完成 / 2024年6月 引渡予定 / 2024年7月 接続 / 南西側6.7m公道 設備 / 東京電力、公営水道、個別プロパンガス、本下水、システムキッチン、1F・2Fウォッシュレット、シャワー付洗面化粧台、ペアガラス、浴室乾燥機付ユニットバス、外構、カーポート(その他) ※TVアンテナ(電波障害)によるケーブルTV、共聴アンテナの申込はお客様の負担となります。 ※電気供給の為、敷地内に電柱及び支線が入る場合があります。 ※所有権移転登記手続きにおいて当社指定の司法書士を利用して頂きます。 ※団面と現況に相違がある場合は現況を優先とします。 ※TVアンテナ、扉戸、照明器具、カーテンレール、面格子は付きません。 ※網戸一式別途154,000円(税込) ※表裏登記別途93,500円(税込) ※フラット35ご利用の場合における各証明書取得代金が別途必要になります。 ※私道191m×1/12持分有

**ID5工法**  
ベタ基礎に基礎パッキン6枚配し、壁後部5倍の厚み70mmに配した通気工法です。施工が5完成より、第三者機関による計4回の検査を通過した物件のみ導入を行います。

**設計住宅性能評価書取得済**  
**建設住宅性能評価書取得予定**

住宅性能評価制度とは、構造の安定・火災時の安全・耐震性等への配慮など共通に定められた方法を基に、客観的に第三者が住宅の性能について評価することです。性能評価書に対して住宅の性能に関する詳細の問い合わせも可能です。



- LIFE INFORMATION
- 見沼小学校 ..... 徒歩5分(約100m)
  - 泰平小学校 ..... 徒歩10分(約800m)
  - 上尾みずほ幼稚園 ..... 徒歩7分(約550m)
  - こんぼの森保育園 ..... 徒歩8分(約600m)
  - コモティイダ ..... 徒歩5分(約100m)
  - ウエルシア ..... 徒歩9分(約650m)
  - ミニストップ ..... 徒歩9分(約700m)
  - マミーマーケット ..... 徒歩13分(約1,000m)
  - マルエツ ..... 徒歩15分(約1,200m)
  - 第一公園 ..... 徒歩5分(約350m)



物件番号 FB86-A45C

情報公開日 2024年11月16日

広告有効期限 2024年12月01日

仲介手数料無料+期間限定キャンペーン実施中!

\* 図面と現況に相違する場合には現況を優先させていただきます。有効期限：公開日より1ヶ月間。ご契約優先の為、売却済の際は、ご了承ください。取引態様：媒介

お問合せ ■宅地建物取引業免許：埼玉県知事(6)第18475号  
■建設業免許：埼玉県知事(般-6)第54480号

**株式会社 マスターズホーム**

〒336-0926 埼玉県さいたま市緑区東浦和6-24-1 TEL:048-876-0966

**070-8435-6488**

専用ダイヤル・SMS(ショートメール)でのお問合せも可能です。

mail@masters-home.co.jp  
www.masters-home.co.jp

**不動産売却相談**  
買取り & 仲介のW査定  
土地・アパート  
一戸建・マンション

**賃貸物件管理**  
空室の改善  
管理費の削減  
切替キャンペーン中