

Livele Garden.S
全1棟
新築分譲住宅
内野本郷第1
『宮原』駅徒歩30分
販売価格 3,480 (税込) 万円

評価 W取得 7: 最高等級
設計性能評価-建設性能評価
7: 最高等級

保証 最長35年住宅保証システム
保証 地盤サポートシステム20年保証
安心 フラット35S利用可
安心 無料定期点検

7: 最高等級
24H 緊急対応
TV 配線付
クロス
システムキッチン
洗面化粧台
洗濯機
浴室乾燥機
床下収納
サイディング仕様
玄関収納
TV 配線
クロス
システムキッチン
洗面化粧台
洗濯機
浴室乾燥機
床下収納
サイディング仕様

補助金 80万円
子育てエコホーム支援事業対象物件
WAX
性能 価格
1号棟
5号棟

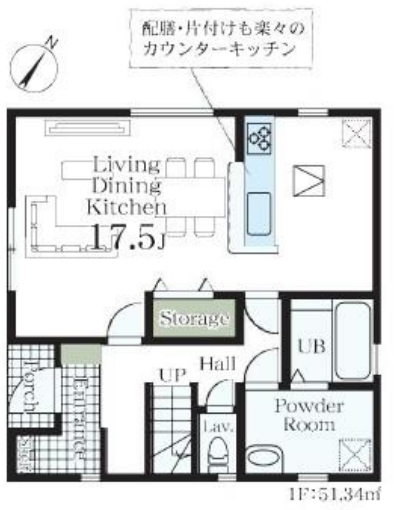
Life information
さいたま市立日進北小学校.....1,900m(徒歩24分)
さいたま市立宮前中学校.....1,430m(徒歩18分)
ヤオコー西大宮店.....1,401m(徒歩18分)
ミニストップ大宮内野本郷店.....786m(徒歩10分)
ドラッグストアセキ内野本郷店.....713m(徒歩9分)
医療法人社団愛友会上尾第二中央病院...2,904m(徒歩37分)



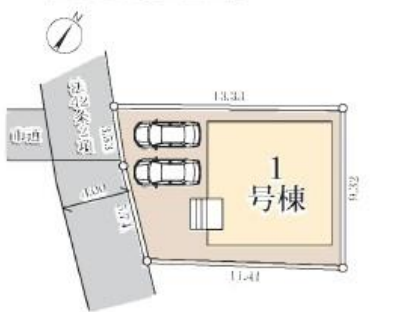
Car navigation 埼玉県さいたま市西区内野本郷1003-3

【物件概要】所在地/埼玉県さいたま市西区大宮内野本郷字上野原1003-3(地番)。埼玉県さいたま市西区内野本郷1003-3(住居表示)土地権利/所有権/地目/宅地/総棟数/1棟/販売棟数/1棟/建物構造/木造在来軸組工法/階建(910mジュール)都市計画/市街化区域/用途地域/第一種住居地域/建ぺい率/60%/容積率/200%/設備/東京電力・都市ガス・公営水道・下水道/竣工状況/南西側4.0m公道/完成/造成中/完成/2024年7月下旬予定/引渡し/2024年8月上旬予定/備考/※広告の取扱いに関しては法令遵守にてお願いします。※納戸・照明・床材・カーテンレール/防水パン/カーポートはオプションとなります。※宅内に電柱及び支線が入る場合があります。※売買書士は、当社指定になります。※区画と現況に相違がある場合は現況優先とします。広告有効期限/2024年4月30日

■土地面積:114.36㎡
■建物面積:101.02㎡
■建築確認番号:第23UD11W建07334号
令和6年3月4日
4LDK



配膳・片付けも楽々のカウンターキッチン



ゲスト用と使い分けも可能な複数のトイレ

販売価格 3,080 (税込) 万円



ライフステージの変化に対応できるたっぷり収納



スペースを有効に使った収納をフル活用で片付け上手

※完成予想図/このケースは図面を基に描いたもので実際とは多少異なる場合がございます。

物件番号 877A-6C47 | 情報公開日 2024年09月10日 | 広告有効期限 2024年09月25日 | 仲介手数料無料+期間限定キャンペーン実施中!

専用ダイヤル 070-8435-6488
mail@masters-home.co.jp
www.masters-home.co.jp
株式会社 マスターズホーム
〒336-0926 埼玉県さいたま市緑区東浦和6丁目24番地1 TEL:048-876-0966

無料査定致します
不動産売却・買取
土地・アパート
一戸建・マンション
賃貸物件管理
空室改善
管理費の削減
管理切替キャンペーン