

GRAFARE  
次世代につなげる  
**ZEH**  
水準仕様

# 川口市 緑町

新築一戸建 全1棟

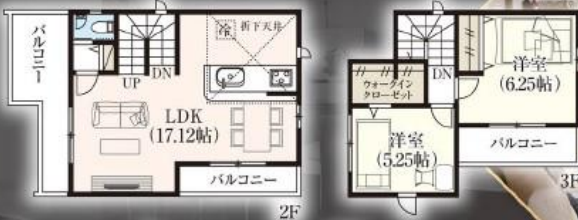
※イメージカラーはあくまでイメージです。実際とは異なる場合がございます。



JR京浜東北線

## 「西川口」駅 徒歩20分

※イメージベースにつき  
実際とは多少異なる  
場合がございます。



- 2F  
リビング
- ウォークイン  
クローゼット
- バルコニー  
3カ所

### 4LDK+WIC

- 敷地面積 / 77.59m<sup>2</sup>(23.47坪)
- 建物面積 / 105.78m<sup>2</sup>(31.99坪)※車庫面積5.51m<sup>2</sup>含
- 建築確認番号 / 第HPA-24-03039-1号

販売価格  
**4,680** (税込) 万円

日常の暮らしを快適にする充実のロケーション

- 原町小学校.....徒歩17分(約1,330m)
- 西中学校.....徒歩14分(約1,060m)
- なぎさ川口宮町保育園.....徒歩9分(約680m)
- 西川口幼稚園.....徒歩14分(約1,100m)
- ローソン.....徒歩4分(約250m)
- ラガーデン川口.....徒歩5分(約400m)
- スギドラッグ.....徒歩11分(約830m)
- 作業が.....徒歩15分(約1,200m)
- 戸田喜沢郵便局.....徒歩5分(約350m)
- 喜沢南児童遊園地.....徒歩4分(約270m)

ラガーデン  
川口  
徒歩5分

都市ガス  
本下水

ビルトイン  
車庫



当物件は、子育てエコホーム支援事業に申請可能!

**最大80万円**が補助されます!

高い省エネ性能 (ZEHレベル)

子育てエコホーム 支援事業

申請期間、及び家族構成や年齢等の諸条件がございます。

別途申請手数料必要 期限有! 早めに申請しましょう!

※詳しくは当社スタッフまで

7項目の最高等級

- 4人4人分対策等級
- エネルギー対策等級
- 耐震等級
- 耐風等級
- 変圧対策等級
- 維持管理対策等級
- 防犯対策等級

I.D.S.I法

設計住宅性能評価書取得済

建設住宅性能評価書取得予定

住宅性能表示制度とは、構造の安全・火災時の安全・避難経路への配慮など共通の事項からなる方法を採り、第三者が住宅の性能について評価するシステムで、住宅性能評価書に対して住宅性能に関する属性の高い情報を提供する仕組みです。

□所在地 / 川口市緑町4813番51号 □交通 / JR京浜東北線「西川口」駅徒歩20分 □土地権利 / 所有権 □地目 / 宅地 □都市計画 / 市街化区域 □用途地域 / 工業地域 □建ぺい率 / 60% □容積率 / 200% □その他法令上の制限 / 景観法 □建物構造 / 木造 3階建 □完成予定 / 2024年7月中旬 □引渡予定 / 相談 □接道 / 西横4.0m公道 □設備 / 公営水道、都市ガス、本下水、システムキッチン、1F・2Fウォシュレット、シャワー付洗面化粧台、ペアガラス、浴室乾燥機付ユニットバス、外構、カーポート □その他 / TVアンテナ(電波障害)によるケーブルTV、共聴アンテナの申込はお客様の負担となります。 ※電力供給の為、敷地内に電柱及び支線が入る場合があります。 ※所有権移転登記手続きにおいて当社指定の司法書士を利用して頂きます。 ※図面と現況に相違がある場合は現況を優先と致します。 ※TVアンテナ、欄干、照明器具、カーテンレール、面格子は付きません。 ※網戸一式別途154,000円(税込) ※表題登記別産 93,500円(税込) ※フラット35ご利用の場合における各証明書取得代金が別途必要になります。

物件番号 3A46-30A7      情報公開日 2024年07月26日      広告有効期限 2024年08月10日      仲介手数料無料+期間限定キャンペーン実施中!

お問合せ

■宅地建物取引業免許: 埼玉県知事(6) 第18475号

■建設業免許: 埼玉県知事(般-6) 第54480号

**株式会社 マスターズホーム**

〒336-0926 埼玉県さいたま市緑区東浦和6丁目24番地1

**048-876-0966**

mail@masters-home.co.jp

www.masters-home.co.jp

**無料査定致します**

不動産売却・買取

土地・アパート

一戸建・マンション

**賃貸物件管理**

空室改善

管理費の削減

管理切替キャンペーン

\* 図面と現況が相違する場合には現況を優先させていただきます。有効期限: 公開日より1ヶ月間。ご契約優先の為、売却済の際は、ご了承ください。取引態様: 媒介