

LivE Garden.S
全2棟
新築分譲住宅
さいたま市宮原町
JR東武東上線宮原駅より
「宮原」駅徒歩15分

販売価格 3,980 (税込) 万円～

評価

設計性能評価+建設性能評価
W取得
7 最高等級

耐震等級 1級
気密性能 1級
断熱性能 高断熱仕様
換気システム 2層2ボックス2段階給気型
省エネルギー 高効率暖房・給湯システム

保証 最長35年住宅保証システム

保証 地盤サポートシステム20年保証

安心 フラット35 S 利用可

安心 無料定期点検 6ヶ月・2年・5年・10年後の計4回



J R 高崎線
宮原駅徒歩15分

Life information

- 宮原小学校 1,240m (徒歩 18分)
- 宮原中学校 1,430m (徒歩 18分)
- ジャパンミート卸売市場さいたま店 284m (徒歩 4分)
- ヤオコー大宮宮原店 928m (徒歩 12分)
- セブンイレブンさいたま宮原2丁目店 467m (徒歩 6分)
- ドラッグセイムス大宮宮原町店 365m (徒歩 5分)
- 社説以読報社社説以読報社社説以読報社 1,621m (徒歩 21分)
- 大宮宮原駅前 647m (徒歩 9分)



Car navigation 埼玉県さいたま市北区宮原町4-40-19

(物件概要) 所在地/埼玉県さいたま市北区宮原町4-40-19(地番)、埼玉県さいたま市北区宮原町4丁目40-19(住居表示) 土地権利/所有権 口地目/宅地 口形積数/2棟 口販売棟数/2棟 口建物構造/木造在来軸組工法3階建(930モジュール) 口都市計画/市街化区域/市街化区域/第一種住居地域 口建ぺい率/60% 口容積率/200% 口設備/東京電力・都市ガス・公営水道・下水水道/北奥6m 公道・南奥4m 公道 口現況/宮城中完成/2024年8月下旬予定引渡し日/2024年8月下旬予定引渡者/※広告の取扱いに関しては法令遵守にてお願致します。 ※給排水・照明・清掃・カーテンレール・防水パン・カーポートはオプションとなります。 ※※地内に電柱及び変電所が入る場合があります。 ※広告主は、当社指定になります。 ※案内と現況に相違がある場合は現況優先とします。 広告有効期限/2024年4月30日

済



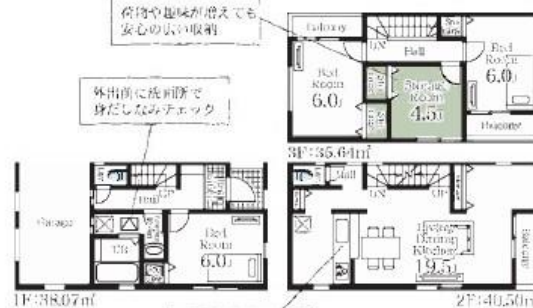
ちようたいい家。

宮原小・宮原中学区

2号棟

- 土地面積: 61.90㎡
- 建物面積: 114.21㎡
- 建築確認番号: 第28UD0113建07182号(令和6年2月26日)

3SLDK



販売価格 3,780 (税込) 万円

物件番号 5590-53BF

情報公開日 2024年11月16日

広告有効期限 2024年12月01日

仲介手数料無料+期間限定キャンペーン実施中!

*図面と現況が相違する場合には現況を優先させて頂きます。有効期限: 公開日より1ヶ月間。ご契約優先の為、売却済の際は、ご了承ください。取引態様: 媒介

お問合せ
株式会社 マスターズホーム
〒336-0926 埼玉県さいたま市緑区東浦和6-24-1 TEL:048-876-0966

☎ 070-8435-6488
専用ダイヤル・SMS(ショートメール)でのお問合せも可能です。
✉ mail@masters-home.co.jp
www.masters-home.co.jp

不動産売却相談
買取り & 仲介のW査定
土地・アパート
一戸建・マンション

賃貸物件管理
空室の改善
管理費の削減
切替キャンペーン中