

さいたま市南区大字広ヶ谷戸

新築戸建

広ヶ谷戸7期J号棟

- 認定長期優良住宅
- 耐震等級3
制震装置(Mamory)の
地震に強い家
- 安心の30年保証
- 第三者による
検査と評価で確かな
品質と安心をお届けします
- アフターサービス窓口
24時間365日ご相談受付

価格/ **4,390** (税込) 万円

間取/ **3LDK**

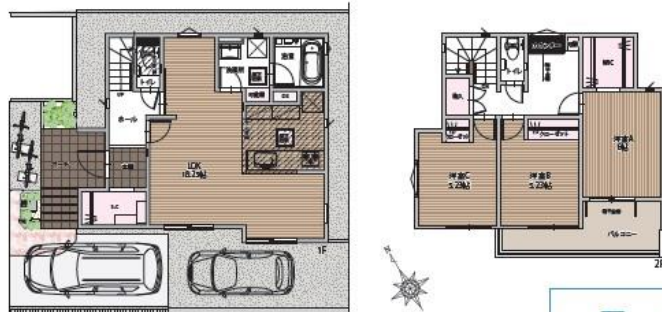
土地面積/ 104.56㎡ (約31.62坪)

建物面積/ 93.86㎡ (約28.39坪)

- JR 京浜東北線・高崎線・宇都宮線
「南浦和」駅 徒歩 27分
- JR 京浜東北線
「浦和」駅 バス 15分
「広ヶ谷戸」停歩 6分
- JR 武蔵野線
「東浦和」駅 徒歩 26分
またはバス 13分
「明花」停歩 6分



2台駐車可! (1台は軽)・照明器具付き!
リビング内にお子様の勉強やご主人様の仕事で使えるカウンターコーナーがあります!
玄関土間収納・WIC・室内物干しスペース付き!



Outline

- 所在地: 埼玉県さいたま市南区大字広ヶ谷戸吹通 555-17、557-2
- 建築確認番号: SJIK-KX235100370号 ■土地権利: 所有権 ■地目: 宅地
- 都市計画: 市街化区域 ■用途地域: 第一種中高層住居専用地域 ■建ぺい率: 60% ■容積率: 200%
- 防火指定: 無 ■制限等: 高度地区 (高さ15m)、景観誘導区域 ■構造・規模: 木造2階建て
- 築年月: 2023年9月 ■駐車場: 有 ■接道: 北西側 約6.0m 公道
- 設備: 都市ガス・公営水道・本下水 ■現況: 完成済 ■引渡: 即入居可
- 備考: ※図面と現況が異なる場合は現況を優先とします。
- ※フラット35をご利用の場合は6,600円の手数料が必要となります。
- ※バスの乗車時間は交通状況で変わります。
- ※弊社指定司法書士・土地家屋調査士を利用して頂きます。
- ※ごみ収集所 6.5mは25分の1ずつの共有持分になります。
- ※本物件の上空を高圧線が通過しています

Facility

- 食器洗い乾燥機
- 浴室乾燥暖房機
- 制震ダンパー
- 宅配ボックス
- 浄水カートリッジ付水栓

フラット35S (Aタイプ) 対応

ご利用の場合、個別に申請手続きが必要です。〈申請費用: 6,600円 (税込)〉

設計住宅性能評価書取得済
建設住宅性能評価書取得予定

性能評価書において、5項目の最高等級取得

- 耐震等級 ■劣化対策等級 ■維持管理対策等級
- 耐風等級 ■一次エネルギー消費量等級



▼カーナビご利用の方は下記をご入力ください▼
さいたま市南区広ヶ谷戸 567 附近

物件番号 684D-0B85

情報公開日 2024年09月10日

広告有効期限 2024年09月25日

仲介手数料無料+期間限定キャンペーン実施中!

*図面と現況が相違する場合には現況を優先させていただきます。有効期限: 公開日より1ヶ月間。ご契約優先の為、売却済の際は、ご了承ください。取引態様: 媒介

お問合せ ■宅地建物取引業免許: 埼玉県知事 (6) 第18475号
■建設業免許: 埼玉県知事 (般-6) 第54480号

株式会社 マスターズホーム

〒336-0926 埼玉県さいたま市緑区東浦和6丁目24番地1 TEL:048-876-0966

専用ダイヤル **070-8435-6488**

mail@masters-home.co.jp
www.masters-home.co.jp

無料査定致します
不動産売却・買取
土地・アパート
一戸建・マンション

賃貸物件管理
空室改善
管理費の削減
管理切替キャンペーン