

Livele Garden.S  
全1棟  
新築分譲住宅  
**緑区宮本**  
東浦和駅 徒歩12分  
松ノ木東公園 徒歩8分  
販売価格 **3,780** (税込) 万円

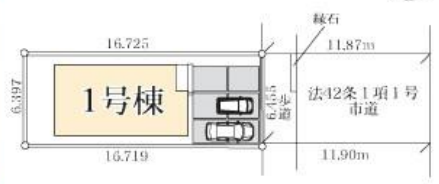
閑静な住宅街  
スーパー・病院等生活施設充実

1号棟

■土地面積:107.45㎡ ■建物面積:85.28㎡  
■建築確認番号:第24U/D1W建03769号(令和6年8月6日)

販売価格 **3,780** (税込) 万円

3LDK

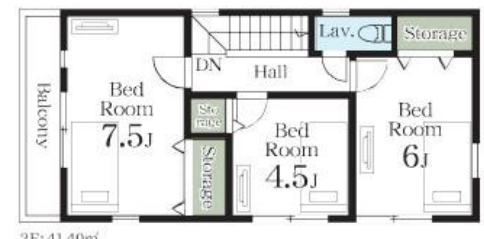


補助金 **100** 万円  
子育てエコホーム支援事業対象物件  
※補助金交付については建築条件がございますので、営業店にお問い合わせください。補助金は国の予算に上限し、申請した時点で終了となります。※本制度の補助金申請に併せて、申請手数料として、物件引渡し時に金3000円(税込)をお支払いいただきます。交付申請手続き完了後は申請手数料の返金、その他申請に必要な資料の準備等に併せて申請料として、**5** 万円いただきます。

- Life information
- 芝原小学校 ..... 650m(徒歩9分)
  - 三室中学校 ..... 837m(徒歩11分)
  - ヨークマート三室店 ..... 555m(徒歩7分)
  - セブンイレブンさいたま松木2丁目店 ..... 560m(徒歩7分)
  - ドラッグセイムス浦和三室店 ..... 564m(徒歩8分)
  - さいたま市立病院 ..... 1,490m(徒歩19分)
  - 浦和三室郵便局 ..... 1,487m(徒歩19分)



Car navigation さいたま市緑区宮本2-3-15



物の置き場所に困らない  
充実の収納スペース

インテリアの統一感を作りやすい  
洋室のみの間取りです

使い勝手のいい  
カウンターキッチン

うれしいプラスαの  
収納スペース



※完成イメージ/このハウスは実物を基にしたもので実際とは多少異なる場合がございます。

Equipment

- TVモニター台 (モニター台)
- 浴室乾燥機
- 洗濯機
- 床下収納
- 24H 宅配ボックス
- 人感センサー
- シャワーヘッド
- 基礎パッキン工法
- 玄関収納
- 洋室扉のモック

[物件概要] □所在地/埼玉県埼玉市緑区宮本2-3-15、(住居表示)埼玉県さいたま市緑区宮本2丁目3-15 □土地権利/所有権 □地目/宅地 □総棟数/1棟 □販売棟数/1棟 □建物構造/木造在来軸組工法2階建(910モジュール) □都市計画/市街化区域 □用途地域/第一種低層住居専用地域 □建ぺい率/60% □容積率/100% □設備/東京電力・都市ガス・公営水道・本下水口接続状況/北東側11.9m公道 □現況/造成中 □完成/2025年2月上旬予定 □引渡し/2025年2月上旬予定 □備考/※広告の取扱いに関しては法令遵守にてお願いいたします。 ※納戸・照明・濡縁・カーテンレール・防水パン・カーポートはオプションとなります。 ※宅地内に電柱及び支線が入る場合があります。 ※司法書士は、当社指定になります。 ※図面と現況に相違がある場合は現況優先とします。 ※全棟が長期優良住宅対象物件です。 広告有効期限/2024年11月29日

評価 W取得  
住宅性能表示制度  
設計性能評価・建設性能評価  
7項目 最高等級

優遇 長期優良住宅認定物件  
控除 減税

省エネ BELS Building Energy Efficiency Labeling System

保証 35年住宅保証システム  
安心 フラット35S 利用可

保証 地震サポートシステム 20年保証  
安心 無料定期点検

物件番号 73DD-73EC 情報公開日 2024年11月08日 広告有効期限 2024年11月23日 仲介手数料無料+期間限定キャンペーン実施中!

お問合せ ■宅地建物取引業免許:埼玉県知事(6)第18475号  
■建設業免許:埼玉県知事(般-6)第54480号  
**070-8435-6488**  
専用ダイヤル・SMS(ショートメール)でのお問合せも可能です。  
株式会社 **マスターズホーム**  
〒336-0926 埼玉県さいたま市緑区東浦和6-24-1 TEL:048-876-0966  
mail@masters-home.co.jp  
www.masters-home.co.jp

不動産売却相談  
買取り & 仲介のW査定  
土地・アパート  
一戸建・マンション

賃貸物件管理  
空室の改善  
管理費の削減  
切替キャンペーン中