



さいたま市 東宮下13期

新築戸建住宅 全1棟

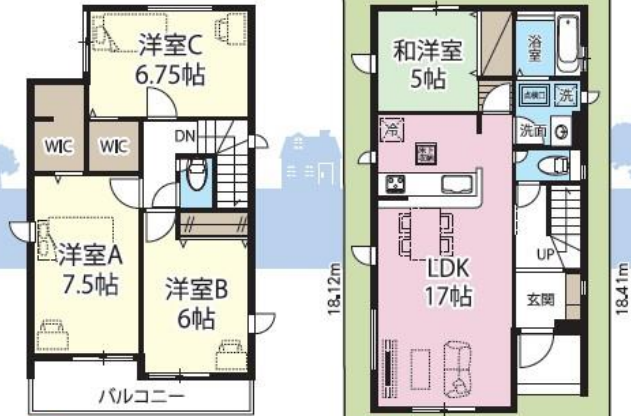
東武アーバンパークライン

「七里」駅まで
徒歩17分

敷地面積36坪



区画図



2F

1F

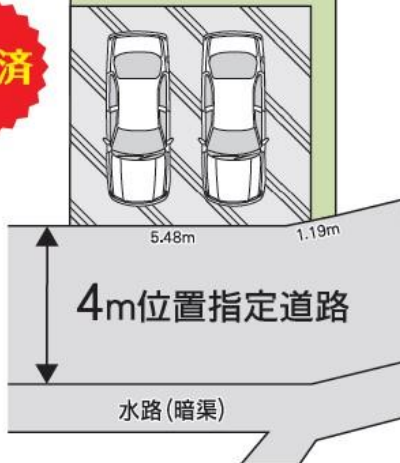
完成済

1号棟 4LDK

販売価格 2,899万円 (税込)

- 土地面積 / 122.23㎡ (36.97坪)
- 建物面積 / 99.36㎡ (30.05坪)
- 建築確認番号 / 第HPA-23-13419-1号

●所在地/埼玉県さいたま市見沼区大字東宮下字梅ノ木431番3 ●交通/東武アーバンパークライン「七里」駅まで徒歩17分 ●構造/木造2階建 ●接道/南側4m位置指定道路(持分なし※私道通行・掘削承諾/有) ●土地権利/所有権 ●地目/宅地 ●用途/第1種中高層住居専用地域 ●都市計画/市街化区域 ●建ぺい率/60% ●容積率/200% ●設備/東京電力、公営水道、都市ガス、個別浄化槽(法定検査料13,000円) ●完成/2024年4月 ●引渡/相談 ※TVアンテナ(電波障害によるケーブルTV、共聴アンテナの申込はお客様の負担となります。) 網戸、照明器具、カーテンレール、面格子は付きません。 ※網戸一式別途154,000円(税込) ※図面と現況に相違がある場合は現況を優先とします。 ※電気供給の為敷地内に電柱及び支線が入る場合があります。 ※当社指定の司法書士・家屋調査士(表題登記費用93,500円/税込)を利用して頂きます。 ※フラット35S利用の場合、別途手数料93,500円が発生いたします。(金利タイプAプラン)



LIFE INFORMATION

- 七里小学校.....徒歩 5分(約400m)
- 七里中学校.....徒歩 9分(約720m)
- 七里ふたばこども園.....徒歩 4分(約320m)
- ココカラファイン.....徒歩 5分(約400m)
- セブンイレブン.....徒歩 5分(約400m)

NAVI
さいたま市見沼区
東宮下431-3
周辺



物件番号 859D-2E29 | 情報公開日 2024年09月10日 | 広告有効期限 2024年09月25日 | 仲介手数料無料+期間限定キャンペーン実施中!

* 図面と現況が相違する場合には現況を優先させていただきます。有効期限：公開日より1ヶ月間。ご契約優先の為、売却済の際は、ご了承ください。取引態様：媒介

お問合せ
 ■宅地建物取引業免許：埼玉県知事(6)第18475号
 ■建設業免許：埼玉県知事(般-6)第54480号
 株式会社 **マスターズホーム**
 〒336-0926 埼玉県さいたま市緑区東浦和6丁目24番地1 TEL:048-876-0966

専用ダイヤル
070-8435-6488
 mail@masters-home.co.jp
 www.masters-home.co.jp

無料査定致します
 不動産売却・買取
 土地・アパート
 一戸建・マンション

賃貸物件管理
 空室改善
 管理費の削減
 管理切替キャンペーン