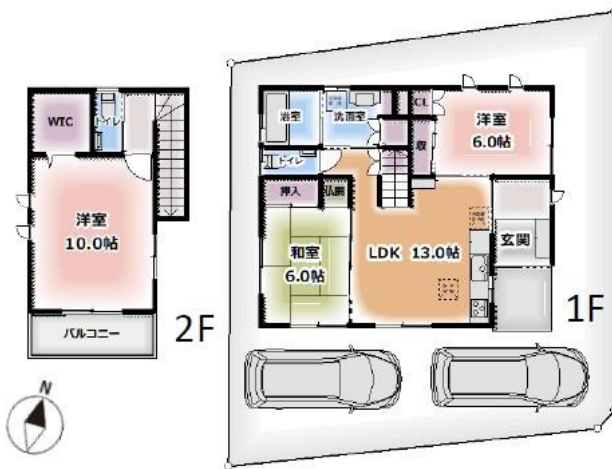


# 売中古戸建 さいたま市桜区田島4丁目

## 武蔵野線「西浦和駅」徒歩8分

販売  
価格 **4,280**万円 (税込)



駅近で築浅戸建登場！敷地面積も広く、車も2台駐車可能！  
落ち着いた住環境で人気の桜区、あなたも住んでみませんか？

◆住居表示：さいたま市桜区田島4丁目39-3◆交通手段：JR武蔵野線「西浦和駅」徒歩8分◆土地面積：（登記簿）141.91㎡◆地目：宅地◆権利：所有権◆用途地域：第1種住居地域◆建ぺい率／容積率：60％／160％◆道路状況／北東側公道 幅員4.0m、接道の長さ11.9m◆建物面積：1階62.93㎡、2階26.49㎡ 計89.42㎡◆構造：木造かわらぶき2階◆建築年月：2017年11月築◆設備：公営水道、都市ガス、公共下水◆現況：空室◆引渡し：現況有姿、決済後即日 【備考】1.図面と現況が異なる場合には、現況を優先します。2.売主指定の司法書士とします。3.告知事項があります。

物件番号 33A5-9BD5

情報公開日 2024年08月01日

広告有効期限 2024年08月16日

建物内見学はご連絡下さい。期間限定キャンペーン実施中！

\* 図面と現況が相違する場合には現況を優先させていただきます。有効期限：公開日より1ヶ月間。ご契約優先の為、売却済の際は、ご了承ください。取引態様：媒介

お問合せ ■宅地建物取引業免許：埼玉県知事（6）第18475号  
■建設業免許：埼玉県知事（般-6）第54480号



株式会社 **マスターズホーム**

〒336-0926 埼玉県さいたま市緑区東浦和6丁目24番地1

☎ **048-876-0966**

✉ [mail@masters-home.co.jp](mailto:mail@masters-home.co.jp)

[www.masters-home.co.jp](http://www.masters-home.co.jp)

無料査定致します

不動産売却・買取  
土地・アパート  
一戸建・マンション

賃貸物件管理

空室改善  
管理費の削減  
管理切替キャンペーン