



新築分譲住宅・全2棟 川口市坂下町330②  
KAWAGUCHISHI SAKASITACHO

販売価格 **3,780** (税込) 万円  
敷地面積 **63.03** (19.06坪)  
埼玉県高速鉄道「鳩ヶ谷」駅徒歩 **15** 分  
建物面積 **111.57** (33.74坪)

LAND SCAPE

- 地盤20年保証
- フラット3S取得可能
- ダイライト工法



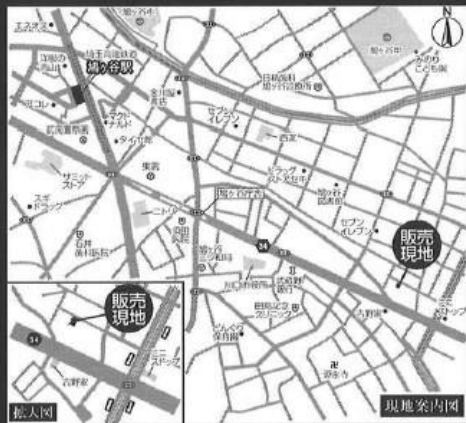
物件概要			
所在地	埼玉県川口市坂下町3丁目173-2(地番)埼玉県川口市坂下町3-30-3(住居表示)		
交通	埼玉県高速鉄道「鳩ヶ谷」駅徒歩15分		
地目	宅地	都市計画	市街化区域
建ぺい率	60%	用途地域	単住居地域・第1種住居地域
容積率	200%	土地権利	所有権
完成	2024年6月下旬	引渡し	相談
設備	東京電力・公営水道・都市ガス・下水道・雨水・雨水・雨水・雨水		
接道状況	北東側4M公道	地域・地区	高さ制限22m・法22条区域
備考	●物件保証 10年●土地地盤保証 20年・JH5又は、地盤ネット網の地盤リポートシステム●フラット3S利用の場合は連合証明取得費用として165,000円が必要となります。※図面と実況が異なる場合は実況を優先とさせていただきます。※インターネットは実況と異なる場合がございます。※登記簿記載と異なる場合があります。		

EQUIPMENT〈設備・仕様〉

- 人工大理石トップのシステムキッチン ○TVモニター付インターホン ○トイレウォッシュレット
- システムユニットバス(一坪サイズ) ○自動湯量調節(ヒートオート)追い焚き保温可
- 洗剤自動チャージードレッシング機能付洗濯機 ○高気密性の高い断熱バタキ工法
- 安全性を重視し、断熱足元付床にはアットライト採用 ○安全性能を配慮し、階段には手摺りを標準装備
- 各居室TV配線 ○白熱照明 ○クロス接着剤は、ノンホルムで安全使用
- 外水道(洗濯機の手入れ等便利) ○構造材等は、強度の高いプレキャスト工法採用
- 段差を最小限に抑えたい人に優しいバリアフリータイプ ○シッターハウス設置、24時間緊急鍵返付

未来への想いをつなぐ住まい。

MIRASUMO



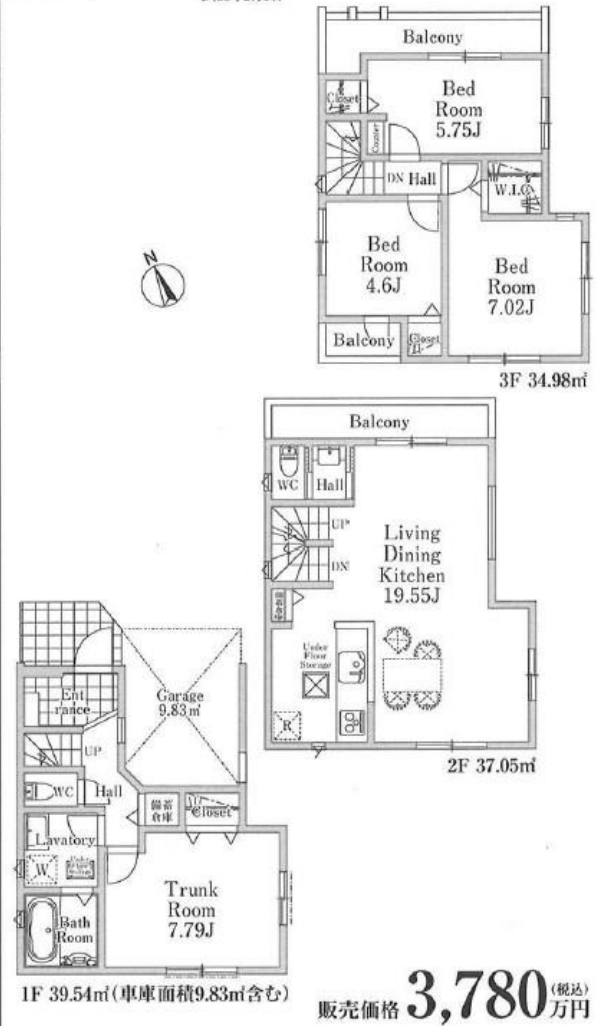
カーナビで【川口市坂下町3-30-3】と入力してください

LIFE INFORMATION

川口市立鳩ヶ谷小学校 …… 約1.277m(徒歩16分)

川口市立鳩ヶ谷中学校 …… 約 906m(徒歩12分)

No.1  
 土地面積 63.03㎡(19.06坪)  
 建物面積 111.57㎡(33.74坪)  
 (車庫面積9.83㎡含む)  
 建築確認番号 第KB1-TKN24-10-0106号  
 令和6年2月8日



川口市坂下町330②

物件番号 45BD-B422 | 情報公開日 2024年07月26日 | 広告有効期限 2024年08月10日 | 仲介手数料無料+期間限定キャンペーン実施中!

\* 図面と実況が相違する場合には実況を優先させていただきます。有効期限：公開日より1ヶ月間。ご契約優先の為、売却済の際は、ご了承ください。取引態様：媒介

お問合せ ■宅地建物取引業免許：埼玉県知事(6)第18475号  
 ■建設業免許：埼玉県知事(般-6)第54480号

**株式会社 マスターズホーム**

〒336-0926 埼玉県さいたま市緑区東浦和6丁目24番地1

**048-876-0966**

mail@masters-home.co.jp  
 www.masters-home.co.jp

**無料査定致します**  
 不動産売却・買取  
 土地・アパート  
 一戸建・マンション

**賃貸物件管理**  
 空室改善  
 管理費の削減  
 管理切替キャンペーン