

さいたま市北区
吉野町1丁目 3期

全4棟 こだわりの新築一戸建て

販売価格 **4,090**万円 [税込]

埼玉新都市交通

「今羽」駅まで 徒歩 12分

JR高崎線、JR湘南新宿ライン

「宮原」駅まで 徒歩 18分

二路線利用可・徒歩圏内！
カースペース2台！（1台軽自動車）
小学校・幼稚園まで徒歩5分以内！

長期優良住宅

減税 優遇
控除

住宅性能表示 W 評価

BELS 省エネ

360° パノラマパース
スマホでVR内見



NURO 光 住み始めたからすぐつながる！

子育てエコホーム支援事業 補助
子育て世帯 給付金10万円
※事業上・契約上より対象とならない場合があります。

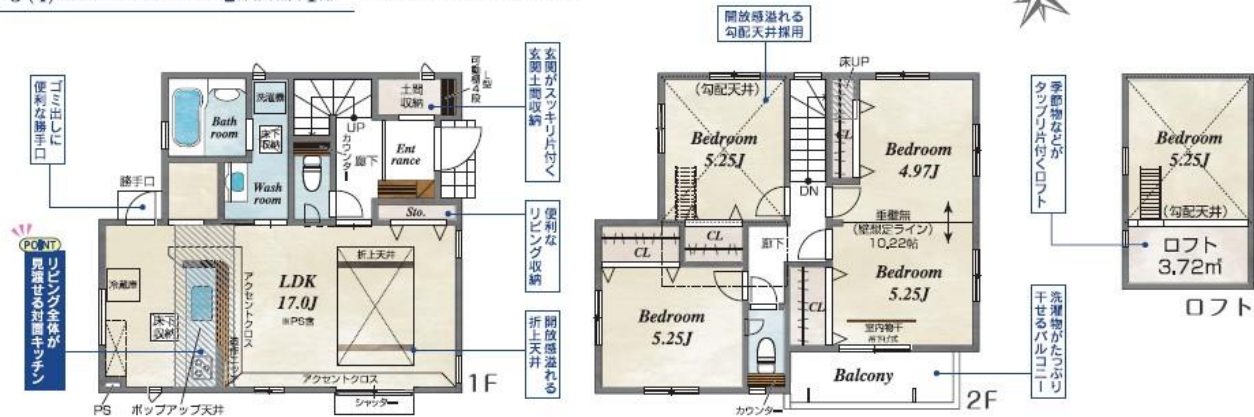
耐震 耐震 Safety Damper
耐震 繰り返す地震に強い



駅まで徒歩圏内・2路線利用可！スーパーまで徒歩5分以内。優れた利便性とみどり残る閑静な環境の共存。
住宅性能評価W取得・長期優良住宅かつBELS最高等級5つ星認定のたしかな品質。耐震等級3（最高級）・断熱等性能等級5の安心の永住邸！

2号棟 取得価格 **4,090**万円 [税込]
土地面積 / 129.70㎡ (39.23坪)
※土地面積に路地状敷地部分 (43.07㎡) を含む
建物面積 / 95.43㎡ (28.86坪)
建築確認番号 / 第23UDJ1W307658号

3(4) LDK+フロア+カースペース2台 (軽自動車1台)



■こだわりの設備仕様

- 主寝室 8帖以上
- 食器洗浄乾燥機
- 浄水器脱臭
- 浴室暖房換気乾燥機
- 1・2階ウォシュレット付トイレ
- Wロック電池錠
- 新上天井
- 取壊取更可
- カースペース2台 ※普通車+軽自動車
- 全居室クロケット付 ※1、2、3号棟

■カーナビインプット さいたま市北区吉野町1丁目370番9



さいたま市北区吉野町1丁目 3期 4棟 新築分譲住宅



●物件番号 60073026
●所在地 / 埼玉県さいたま市北区吉野町1丁目370番9(地番) ●交通 / 埼玉新都市交通「今羽」駅まで徒歩12分、JR高崎線、JR湘南新宿ライン「宮原」駅まで徒歩18分 ●総区画数 / 4棟 ●今回販売棟数 / 別記 ●土地権利 / 所有権 ●地目 / 宅地 ●構造 / 木造サイディング造アスファルトシングル葺2階建(在来工法) ●都市計画 / 市街化区域 ●用途地域 / 第一種住居地域 ●埋め込み率 / 60% ●容積率 / 200% ●設備 / 公営水道、東京電力、都市ガス、下水道 ●接道状況 / 東6.0m公道 ●完成 / 2024年7月下旬引渡予定 / 相談・持分 / ごみ置き場1.67㎡×1/4 ●2号棟敷地内に古井戸がありました。適切にお蔵いし、埋め戻しをしております。
※完成現場で手付金の額が1,000万円以下であり且つ販売価格の10%以内のときは、手付金率の完全返金はしません。(未売成物件の場合は1,000万円以下で販売価格の5%以内) ※TVアンテナ(壁取付等)によるケーブルV.V.共用アンテナの申込みはお客持ちとなります。 ※電気の供給の有、敷地内に電柱及び電線が走る場合があります。 ※隣地と境界の相違がある場合は、境界位置を先にご了承ください。 ※徒歩所要時間は1分250m換算で計算しており、小まき以下は切り上げで表示しております。

■周辺環境

- 教育施設
- 富原小学校 約 400m (徒歩5分)
 - 宮原中学校 約 700m (徒歩9分)
 - 清美幼稚園 約 350m (徒歩5分)
 - えがお保育園 約 500m (徒歩7分)
- 買い物施設
- ベルク 約 350m (徒歩5分)
 - セパンイレブ 約 400m (徒歩5分)
 - ジャパニート卸売市場 約 650m (徒歩9分)
 - ウエルシア 約 800m (徒歩10分)
 - 向上堂 約 850m (徒歩11分)
 - Big-A 約 1,000m (徒歩13分)
 - 大宮総合食品地方卸売市場 約 1,100m (徒歩14分)
 - コメリハード&グリーン 約 1,900m (車約8分)
 - ステラタウン 約 2,400m (車約10分)
 - イオンモール上野 約 2,400m (車約10分)
- 医療施設
- 石塚内科クリニック 約 260m (徒歩4分)
 - 小野整形外科皮膚科 約 450m (徒歩6分)
 - 真真眼科かわたの医院 約 600m (徒歩8分)
 - 増田外科医院 約 650m (徒歩9分)
 - JCHOさいたま北部医療センター 約 2,300m (車約10分)
- その他施設
- 富原中央公園 約 260m (徒歩4分)
 - JAさいたま 約 650m (徒歩9分)
 - 大宮吉野町郵便局 約 800m (徒歩10分)
 - 武蔵野銀行 約 1,200m (徒歩15分)
 - さいたま市北区宮原支所 約 1,400m (車約6分)

物件番号 F38F-17B7

情報公開日 2024年11月16日

広告有効期限 2024年12月01日

仲介手数料無料+期間限定キャンペーン実施中！

* 図面と現況が相違する場合には現況を優先させていただきます。有効期限：公開日より1ヶ月間。ご契約優先の為、売却済の際は、ご了承ください。取引態様：媒介

お問合せ

- 宅地建物取引業免許：埼玉県知事（6）第18475号
- 建設業免許：埼玉県知事（般-6）第54480号



株式会社 **マスターズホーム**

〒336-0926 埼玉県さいたま市緑区東浦和6-24-1 TEL:048-876-0966

070-8435-6488

専用ダイヤル・SMS(ショートメール)でのお問合せも可能です。

mail@masters-home.co.jp

www.masters-home.co.jp

不動産売却相談
買取り & 仲介のW査定
土地・アパート
一戸建・マンション

賃貸物件管理
空室の改善
管理費の削減
切替キャンペーン中