

人気エリア 渋谷・新宿・池袋 直通 埼京線・快速停車駅物件!!

アフターサービス保証付

住宅ローン控除利用可

あんしん現症保険加入予定

# プランヴェール戸田公園

3LDK

販売価格(消費税込)  
**3,699**万円

401号室

専有面積 **61.24㎡**  
バルコニー面積 **8.28㎡**

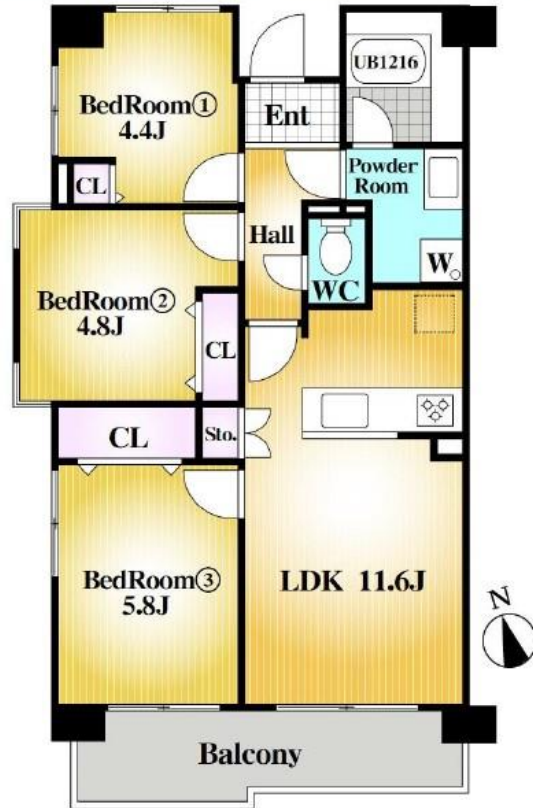
埼京線「戸田公園」駅徒歩12分 東京建物旧分譲×戸田建設施工  
4階、南西向き、角部屋、ポーチ付!! 日当り、眺望、採光良好\*  
平成築、モニター付オートロック、宅配ボックス、管理体制良好\*



インテリアコーディネーター監修・家具設置

### Renovation

- 新規フローリング交換
- 新規建具交換
- 新規全室クロス張替
- 新規居室にアクセントクロス(一部)
- 新規LDにアクセントクロス(一部)
- 新規システムキッチン交換
- 新規キッチン浄水器設置
- 新規キッチンガスコンロ交換
- 新規食器洗浄乾燥機設置
- 新規浴室交換
- 新規浴室乾燥機設置
- LDにエアコン1台設置
- 全室エアコン設置可能
- 新規ウォシュレット交換
- 新規トイレ床タイル交換
- 新規洗面台交換
- 新規洗面台床タイル交換
- 新規洗濯防水パン交換
- 新規玄関シューズボックス交換
- 新規玄関床タイル交換
- 新規コンセント関係交換
- 新規給排水管交換(切り直し)



小中学校、保育園、公園、スーパー、コンビニエンスストア、交番近接



- 戸田第二小学校・・・約500m
- 市立喜沢中学校・・・約400m
- ヨークマート戸田下前店・・・約400m
- セブンイレブン・・・約160m
- ドラッグセイムス・・・約140m
- すこやか保育園・・・約100m

【物件概要】●所在地/埼玉県戸田市中町2-18-3●専有面積/61.24㎡(壁芯)●バルコニー面積/8.28㎡●ポーチ面積/2.42㎡●築年月/平成5年9月●構造・階数/RC造地上6階建の4階部分●現況/空室●引渡日/即入可●土地権利/所有権●用途地域/準工業地域●総戸数/36戸●バルコニー方位/南西●エレベーター/有●管理方式/日勤●管理費/15,270円●修繕積立金/15,960円●管理会社/㈱東京建物アメニティサポート●分譲業者/東京建物㈱●設計・施工業者/戸田建設㈱●駐車場/月額14,000円~16,000円●自転車置き場/有●月額100円~300円●バイク置き場/無●テレビ共聴施設/J-COM、BS●インターネット設備/NTT、KDDI●ペット飼育/不可※固定資産税70,663円、都市計画税11,832円、合計82,495円(令和5年公課証明参照)

物件番号 EF06-D483 | 情報公開日 2024年09月22日 | 広告有効期限 2024年10月07日 | 建物内見学はご連絡下さい。期間限定キャンペーン実施中!

\* 図面と現況が相違する場合には現況を優先させていただきます。有効期限：公開日より1ヶ月間。ご契約優先の為、売却済の際は、ご了承ください。取引態様：媒介

お問合せ ■宅地建物取引業免許：埼玉県知事(6)第18475号  
■建設業免許：埼玉県知事(般-6)第54480号

専用ダイヤル **070-8435-6488**

株式会社 **マスターズホーム**

〒336-0926 埼玉県さいたま市緑区東浦和6丁目24番地1 TEL:048-876-0966

mail@masters-home.co.jp  
www.masters-home.co.jp

無料査定致します

不動産売却・買取  
土地・アパート  
一戸建・マンション

賃貸物件管理  
空室改善  
管理費の削減  
管理切替キャンペーン