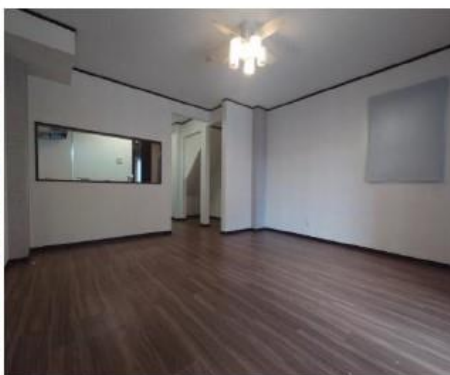


# 売一戸建て

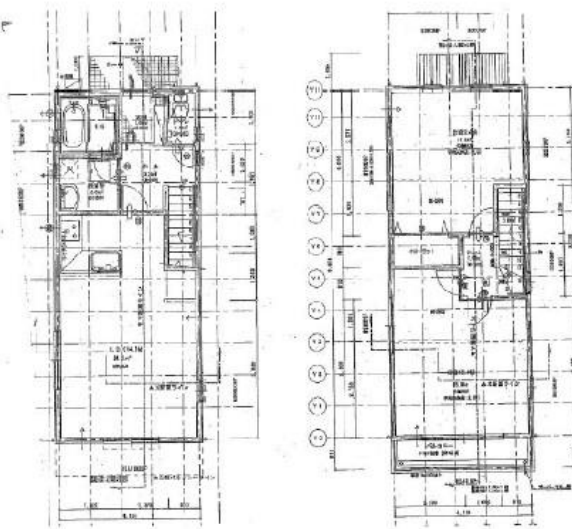
JR 武蔵野線

## 「東浦和駅」徒歩9分

- ▶ 駐車場2台付き
  - ▶ 大型ロフト収納あり
  - ▶ コモディイイダ
- 東浦和店 徒歩1分



現地写真 正面



物件種目	売一戸建て		
最寄駅	東浦和駅		
販売価格	3,200万円		
間取	2LDK		
物件所在地	埼玉県さいたま市大字大間木 1740-2		
交通	JR 武蔵野線「東浦和駅」 徒歩9分		
建 物	構造・規模	木造ストレート葺2階建	
	面積	80.76㎡ (24.42坪)	
	竣工年月日	平成23年10月築	
	間取内訳	LDK14.5畳/洋10.9畳/洋9.4畳	
土地面積	105.40㎡ (31.88坪)	私道部分	
接道	北西側 公道幅員22m 北側		
土地権利	所有権	地目	山林
都市計画	市街化区域	用途地域	第2種住居地域
建ぺい率	60%	容積率	200%
現況	更地	引き渡し	相談
備考			

物件番号 EC9A-1373      情報公開日 2025年01月15日      広告有効期限 2025年01月30日      **建物内見学はご連絡下さい。期間限定キャンペーン実施中！**

\* 図面と現況が相違する場合には現況を優先させていただきます。有効期限：公開日より1ヶ月間。ご契約優先の為、売却済の際は、ご了承ください。取引態様：媒介

お問合せ

- 宅地建物取引業免許：埼玉県知事（6）第18475号
- 建設業免許：埼玉県知事（般-6）第54480号

**株式会社 マスターズホーム**

〒336-0926 埼玉県さいたま市緑区東浦和6-24-1 TEL:048-876-0966

**070-8435-6488**

専用ダイヤル・SMS(ショートメール)でのお問合せも可能です。

mail@masters-home.co.jp  
www.masters-home.co.jp

**不動産売却相談**

買取り & 仲介のW査定  
土地・アパート  
一戸建・マンション

**賃貸物件管理**

空室の改善  
管理費の削減  
切替キャンペーン中