



# MIRASUMO

ミラスモシリーズ

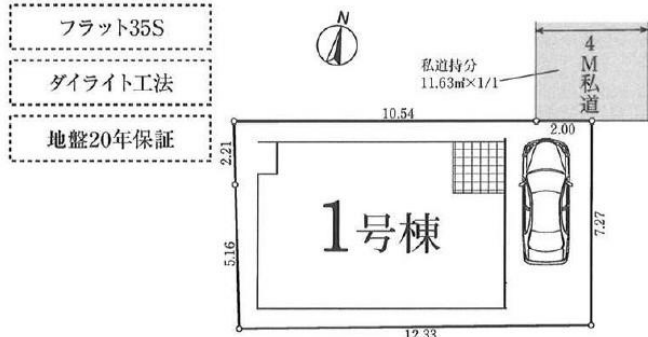
新築分譲住宅・全1棟 さいたま市浦和区皇山町009①  
SAITAMASHI URAWAEU KOZANCHO

販売価格 **4,180** (税込) 万円 敷地面積 **91.04** (27.53坪)<sup>㎡</sup>

建物面積 **102.57** (31.02坪)<sup>㎡</sup>

JR京浜東北線 「与野」駅徒歩**18**分

### LAND SCAPE



【新築分譲住宅】物件概要●所在地/埼玉県さいたま市浦和区皇山町584-133(地番)埼玉県さいたま市浦和区皇山町9-8(住居表示)●交通/JR京浜東北線「与野」駅徒歩18分●地目/宅地●都市計画/市街化区域/用途地域/第1種中高層住居専用地域●建ぺい率/60%●容積率/200%●建物構造/木造2階建●完成/2025年4月下旬予定●現況/建築中●引渡し/相済●全体区画数/全1区画●土地権利/所有権●設備/都市ガス・公営水道・下水道・東京電力●接道状況/北側4M私道(42条1項5号)私道持分584-139:11.63㎡全部●地域・地区/高さ制限15m準防火地域●物件保証/10年・住宅瑕疵担保責任保険(東京法務局供託)●土地地盤保証/20年・地盤ネットの地盤サポートシステム※【フラット35】利用の場合は適合証明取得費用として165,000円(税込)が必要となります。※注【フラット35S】金利Aタイプ、Bタイプは、個別計算が必要となり、必ずしも適合できる保証はありません。※図面と現況が異なる場合は現況を優先させていただきます。※イメージ写真は実際と異なる場合がございます。※網戸・カーテンレール・テレビアンテナ等はオプションです。

未来への想いをつなぐ住まい。

MIRASUMO

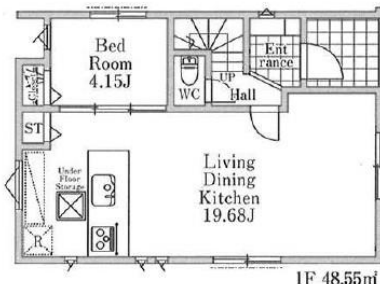
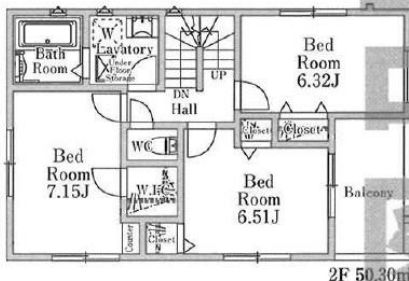
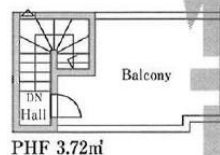


### LIFE INFORMATION

本駒小学校……………約 500M(徒歩 7分)  
大原中学校……………約 900M(徒歩12分)

No.1

土地面積/ 91.04㎡(27.53坪)  
建物面積/102.57㎡(31.02坪)  
建築確認番号/  
第KBI-TKN24-10-1649号  
令和6年12月18日



販売価格 **4,180** (税込) 万円

### EQUIPMENT(設備・仕様)

- ◎人工大理石トップのシステムキッチン ◎TVモニター付インターホン ◎トイレウォシュレット
- ◎システムユニットバス(一坪サイズ) ◎自動湯張り浴室(セミオート)追い焚き保温可
- ◎洗面化粧台シャープ・ドレッサー ◎基礎パッキン構造
- ◎階段元付近にはフットライト採用 ◎階段には手摺りを標準装備
- ◎各居室BS対応TV配線 ◎白蟻駆除 ◎クロス接着剤は、ノンホルム使用
- ◎外水道(洗濯、庭の手入れ等) ◎構造材柱等は、プレキャスト工法採用
- ◎段差を最小限に抑えたバリアフリータイプ ◎シックハウス対策、24時間換気機能付

核  
心  
区  
画

物件番号 EF15-072F

情報公開日 2025年04月07日

広告有効期限 2025年04月22日

仲介手数料無料+期間限定キャンペーン実施中!

\*図面と現況が相違する場合には現況を優先させていただきます。有効期限: 公開日より1ヶ月間。ご契約優先の為、売却済の際は、ご了承ください。取引態様: 媒介

お問合せ

- 宅地建物取引業免許: 埼玉県知事(6)第18475号
- 建設業免許: 埼玉県知事(般-6)第54480号



## 株式会社 マスターズホーム

〒336-0926 埼玉県さいたま市緑区東浦和6-24-1 TEL:048-876-0966

# 070-8435-6488

専用ダイヤル・SMS(ショートメール)でのお問合せも可能です。

mail@masters-home.co.jp

www.masters-home.co.jp

### 不動産売却相談

買取り & 仲介のW査定

土地・アパート

一戸建・マンション

### 賃貸物件管理

空室の改善

管理費の削減

切替キャンペーン中