

Livele Garden.S
全1棟
新築分譲住宅
柳崎3丁目
1F完成野積
「東浦和」駅徒歩19分
販売価格 4,180 (税込) 万円

評価 W取得 7 最高等級
設計性能評価・建設性能評価
保証 最長35年住宅保証システム
保証 地盤サポートシステム20年保証
安心 フラット35 S 利用可
安心 無料定期点検 8ヶ月、2年、5年後、10年後の計4回

補助金 80万円
子育てエコホーム支援事業対象物件
Wイズ
性住 質住
ちようどいっしょ。

Life information
柳崎小学校 200m(徒歩 3分)
芝東中学校 1,600m(徒歩20分)
マルエツ柳崎店 634m(徒歩 8分)
セブンイレブン川口柳崎4丁目店 385m(徒歩 5分)
ドラッグセイムス柳崎1丁目店 228m(徒歩 3分)
埼玉協同病院 1,805m(徒歩23分)

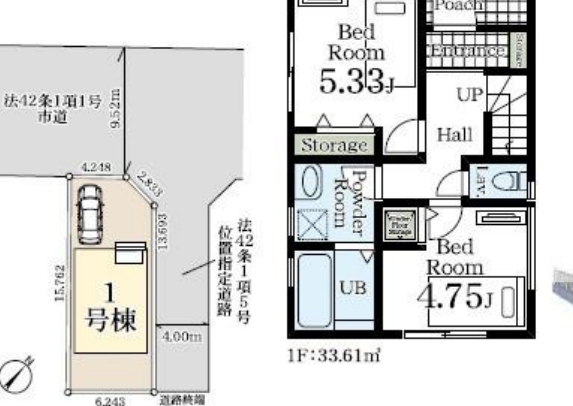


Car navigation 埼玉県川口市柳崎3-11-20
【物件概要】口所在地/埼玉県川口市柳崎3-11-1(地番)、埼玉県川口市柳崎3-11-20(住居表示)口土地権利/所有権口地目/宅地口総棟数/1棟口販売棟数/1棟口建物構造/木造在来軸組工法3階建(900mmジュール)口都市計画/市街化区域口用途地域/第2種中高層住居専用地域口建ぺい率/60%口容積率/200%口設備/東京電力・都市ガス・公営水道・下水道口接続状況/北西側9.52m公道・北東側4m私道口現況/更地口完成/2024年9月中旬引渡日/2024年9月下旬備考/※広告の取扱いに関しては法令遵守にてお願いします。※観音・照明・濃緑・カーテンレール・防水パン・カーポートはオプションとなります。※宅地内に電柱及び支線が入る場合があります。※司法書士は、当社指定になります。※図面と現況に相違がある場合は現況優先とします。広告有効期限/2024年5月31日

1号棟 4LDK
■土地面積: 96.14㎡
■建物面積: 100.83㎡
■私道面積・持分: 19.13㎡×1/1
■建築確認番号: 第24UD11W建00160号 令和6年4月11日



使い勝手のいい
カウンターキッチン
コミュニケーションが
取りやすい空間設計



物の置き場所に困らない
充実の収納スペース

販売価格 4,180 (税込) 万円



うれしいプラスαの
収納スペース



※完成予想図/このパースは図面を基に描いたもので
実際とは多少異なる場合がございます。

物件番号 BA4A-0A3B 情報公開日 2024年07月26日 広告有効期限 2024年08月10日 仲介手数料無料+期間限定キャンペーン実施中!

お問合せ ■宅地建物取引業免許: 埼玉県知事(6)第18475号
■建設業免許: 埼玉県知事(般-6)第54480号
株式会社 マスターズホーム
〒336-0926 埼玉県さいたま市緑区東浦和6丁目24番地1
048-876-0966
mail@masters-home.co.jp
www.masters-home.co.jp

無料査定致します
不動産売却・買取
土地・アパート
一戸建・マンション
賃貸物件管理
空室改善
管理費の削減
管理切替キャンペーン