

Livele Garden.S
全1棟
新築分譲住宅
浦和瀬ヶ崎
「北浦和」バス5分
東浦和駅徒歩3分
販売価格 **4,380** (税込) 万円

評価 W取得 **7** 最高等級
設計性能評価+建設性能評価
W取得 7 最高等級
※建設性能評価は建物完成後に取得する

保証 最長35年住宅保証システム

保証 地盤サポートシステム20年保証

安心 フラット35S利用可

安心 無料定期点検

- TVモニター付インターホン
- 浴室乾燥機
- 洗濯機
- 洗濯乾燥機
- システムキッチン
- 床下収納
- 24時間換気
- 人感センサー
- シャワー・トイレ
- 基礎パッキング工事
- サイディング仕様
- 玄関収納
- TV配線
- クロス全てノンホルム仕様
- 階段手摺

Life information
道祖土小学校 430m(徒歩 6分)
木崎中学校 450m(徒歩 6分)
アコレ浦和さいど店 783m(徒歩10分)
ローンストア100
浦和さいど店 244m(徒歩 4分)
ビバホームプロ
浦和さいど店 454m(徒歩 6分)
医療法人博仁会
共済病院 1,552m(徒歩20分)



Car navigation 埼玉県さいたま市浦和区瀬ヶ崎4-32-10

【物件概要】所在地/埼玉県さいたま市浦和区瀬ヶ崎4-314-26(地番)、埼玉県さいたま市浦和区瀬ヶ崎4丁目32-10(住居表示) □土地権利/所有権 □地目/宅地 □総棟数/1棟 □販売棟数/1棟 □建物構造/木造在来軸組工法3階建(900モジュール) □都市計画/市街化区域 □用途地域/第一種中高層住居専用地域 □建ぺい率/60% □容積率/200% □設備/東京電力・都市ガス・公営水道・本下水 □接造状況/右側4.0m公道・北側4m私道 □現況/更地 □完成/2024年9月下旬予定 □引渡し/2024年10月上旬予定 □備考/※広告の取扱いに関しては法令遵守にてお願いします。 ※明戸・照明・塗装・カーテンレール・新水パン・カーポートはオプションとなります。 ※宅地内に電柱及び支線が入る場合があります。 ※司法書士は、当社指定になります。 ※図面と現況に相違がある場合は現況優先とします。 広告有効期限/2024年5月31日

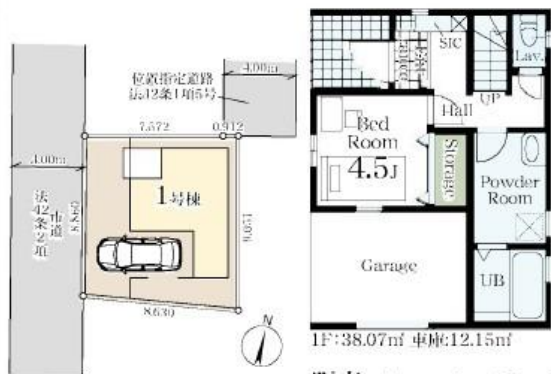
1号棟
■土地面積: 79.05㎡
■建物面積: 112.59㎡
■建築確認番号: 第23UD11W建06837号 令和6年4月1日
■私道面積: 持分: 14.06㎡×1/1
■セットバック面積: 持分: 4.69㎡×1/1(採納予定)
5LDK

サイズ
性能 価格
5よりどりい家。
※補助金 80万円
子育てエコホーム支援事業対象物件

物の置き場所に困らない
充実の収納スペース
インテリアの統一感を作りやすい
洋室のみの間取りです



※完成予想図/このパースは図面を基に描いたもので天照とは多少異なる場合がございます。



販売価格 **4,180** (税込) 万円

使い勝手のいい
カウンターキッチン

物件番号 C81B-EC10 情報公開日 2024年11月06日 広告有効期限 2024年11月21日 仲介手数料無料+期間限定キャンペーン実施中!

お問合せ
■宅建物取引業免許: 埼玉県知事 (6) 第18475号
■建設業免許: 埼玉県知事 (般-6) 第54480号
株式会社 **マスターズホーム**
〒336-0926 埼玉県さいたま市緑区東浦和6-24-1 TEL:048-876-0966
☎ **070-8435-6488**
専用ダイヤル・SMS(ショートメール)でのお問合せも可能です。
✉ mail@masters-home.co.jp
www.masters-home.co.jp

不動産売却相談
買取り & 仲介のW査定
土地・アパート
一戸建・マンション
賃貸物件管理
空室の改善
管理費の削減
切替キャンペーン中