



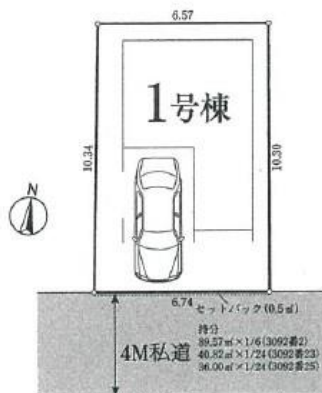
新築分譲住宅・全1棟 戸田市川岸206①

販売価格 5,780 (税込) 万円 敷地面積 68.73㎡ (20.79坪)

JR埼京線 「戸田公園」駅徒歩10分

LAND SCAPE

地盤20年保証 フラット35



[新築分譲住宅] 物件概要 ●所在地/埼玉県戸田市川岸2丁目3092-29 (地番)埼玉県戸田市川岸2-6-24-6 (住居表示) ●交通/JR埼京線「戸田公園」駅徒歩10分 ●地目/宅地 ●都市計画/市街化区域 ●用途地域/第1種住居地域 ●建ぺい率/60% (70%) ●容積率/200% (160%) ●建物構造/木造3階建 ●完成/2024年9月上旬予定 ●現況/建築中 ●引渡し/要相談 ●全体区画数/全1区画 ●土地権利/所有権 ●設備/東京電力・公営水道・都市ガス・下水道・雨水宅内浸透処理 ●接道状況/南東側4M私道 ●地域・地区/第1高度地区・準防火地域・高さ制限25m・川岸地区地区計画・敷地面積の最低限度100㎡ ●物件保証/10年・住宅瑕疵担保責任保険 (東京法務局供託) ●土地地盤保証/20年・地盤ネット側の地盤サポートシステム ※【フラット35】利用の場合は適合証明取得費用として165,000円 (税込) が必要となります。 ※注【フラット35】全利Aタイプ、Bタイプは、個別計算が必要となり、必ずしも適合できる保証はありません。 ※図面と現況が異なる場合は現況を優先とさせていただきます。 ※イメージパースは実際と異なる場合がございます。

未来への想いをつなぐ住まい。

MIRASUMO



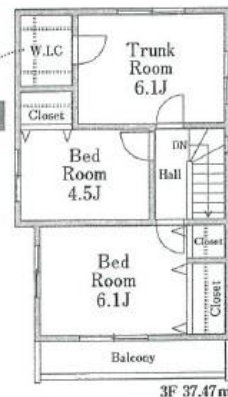
LIFE INFORMATION

戸田第二小学校 約 750M (徒歩10分) 喜沢中学校 約 1,000M (徒歩13分)

新築1棟誕生!

No.1

土地面積 / 68.73㎡ (20.79坪) 建物面積 / 116.13㎡ (35.12坪) (車庫部分11.17㎡含む) 建築確認番号 / 第KSI24-3120-50210号 (令和6年4月16日)



3F 37.47㎡



2F 39.74㎡

販売価格 5,780 (税込) 万円

1F 38.92㎡ (車庫部分11.17㎡含む)

EQUIPMENT (設備・仕様)

- 人工大理石トップのシステムキッチン ●TVモニター付インターホン ●トイレウォシュレット ●システムユニットバス (一坪サイズ) ●日断湯残り浴室 (セミオート) 追い焚き保温可 ●洗面化粧台シンクボードレジャー ●換気性能の高い基礎パッキン構造 ●安全性を配慮し、階段足元付近にはフットライト採用 ●安全性を配慮し、階段には手摺りを標準装備 ●各居室BS対応TV配線 ●白蟻駆除 ●クロス接着剤は、ノンホルムで安全使用 ●外水道 (洗車、庭の手入れ等便利) ●構造材柱等は、精度の高いプレカット工法採用 ●段差を最小限に抑えた人に優しいバリアフリータイプ ●シックハウス対策、24時間換気機能付

物件番号 9907-2BB2

情報公開日 2024年07月26日

広告有効期限 2024年08月10日

仲介手数料無料+期間限定キャンペーン実施中!

* 図面と現況が相違する場合には現況を優先させていただきます。有効期限：公開日より1ヶ月間。ご契約優先の為、売却済の際は、ご了承ください。取引態様：媒介

Master's Home logo and contact information: 株式会社 マスターズホーム 〒336-0926 埼玉県さいたま市緑区東浦和6丁目24番地1

048-876-0966 mail@masters-home.co.jp www.masters-home.co.jp

無料査定致します 不動産売却・買取 土地・アパート 一戸建・マンション 賃貸物件管理 空室改善 管理費の削減 管理切替キャンペーン