

LivE Garden.S
全2棟
新築分譲住宅

さいたま市南区鹿手袋2丁目

「申浦和」駅徒歩 6分
「武蔵浦和」駅徒歩 10分

販売価格 **6,080** (税込) 万円～

評価 W取得 **7** 最高等級

設計性能評価+建設性能評価
国土省が定める住宅性能評価制度において

※建設性能評価は建物完成後に取得する

保証 最長35年住宅保証システム

保証 地盤サポートシステム20年保証

安心 フラット35S利用可

安心 無料定期点検

補助金 **80** 万円
子育てエコホーム支援事業対象物件

※補助金交付については申請書がござりますので、建築開始前にお申し込みください。申請書は国土省のホームページからダウンロードいただけます。申請書の提出は申請書提出後、申請書提出日より1週間以内です。申請書の提出は申請書提出日より1週間以内です。申請書の提出は申請書提出日より1週間以内です。

Life information

浦和大里小学校.....850m(徒歩11分)
白幡中学校.....1,200m(徒歩15分)
スーパーバリュー中浦和店.....180m(徒歩3分)
西友中浦和店.....552m(徒歩7分)
ファミリーマートさいたま別所五丁目店...214m(徒歩3分)
ウエルシア中浦和店.....331m(徒歩5分)
石川病院.....1,018m(徒歩13分)



Car navigation さいたま市南区鹿手袋2丁目17-7

(物件概要) 所在地/埼玉県さいたま市南区鹿手袋2-731-11(地番)、埼玉県さいたま市南区鹿手袋2丁目17-7(住居表示) 土地権利/所有権 口地目/宅地 口総棟数/2棟 口販売棟数/2棟 口建物構造/木造 来輪組工法3階建(900ジュール) 口都市計画/市街化区域 口用途地域/第一種住居地域 口建ぺい率/60% 口容積率/200% 口設備/東京電力・都市ガス・公営水道・本下水口接続状況/西側4m公道・南側4m公道 口現況/更地 口完成/2024年9月下旬予定 口引渡し/2024年10月中旬予定 口備考/※広告の取扱いに関しては法令遵守にてお願いたします。※網戸・照明・窓枠・カーテンレール・防水パン・カーポートはオプションとなります。※宅地内に電柱及び支線が入る場合があります。※司法書士は、当社指定になります。※図面と現況に相違がある場合は現況優先とします。広告有効期限/2024年5月31日

1号棟

■土地面積:65.55㎡
■建物面積:98.61㎡(車庫9.72㎡含む)
■建築確認番号:第23UD11W建07776号(令和6年3月29日)

3LDK

配膳・片付けも楽々のカウンターキッチン

ライフステージの変化に対応できるたっぷり収納



コミュニケーションが取りやすい空間設計

販売価格 **6,280** (税込) 万円

2号棟

■土地面積: 64.92㎡
■建物面積:108.74㎡(車庫10.53㎡含む)
■建築確認番号:第23UD11W建07777号(令和6年3月29日)

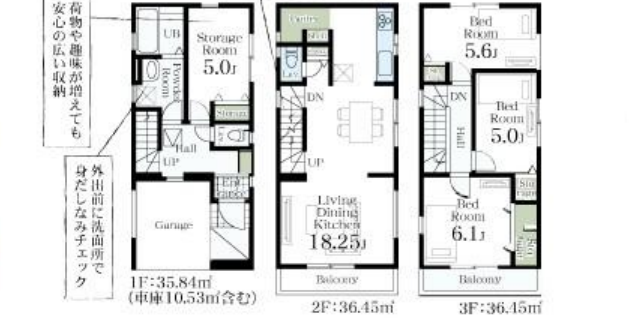
3SLDK

コミュニケーションが取りやすい空間設計

荷物や雜物がが増えても安心の広い収納

外出前に洗面所で身だしなみチェック

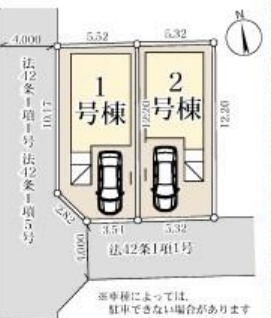
ライフステージの変化に対応できるたっぷり収納



販売価格 **6,080** (税込) 万円

サイズ
性能
価格

ちょうどいい家。



物件番号 25A8-D10C 情報公開日 2024年09月10日 広告有効期限 2024年09月25日 仲介手数料無料+期間限定キャンペーン実施中!

* 図面と現況が相違する場合には現況を優先させていただきます。有効期限: 公開日より1ヶ月間。ご契約優先の為、売却済の際は、ご了承ください。取引態様: 媒介

お問合せ ■宅地建物取引業免許: 埼玉県知事(6)第18475号
■建設業免許: 埼玉県知事(般-6)第54480号

専用ダイヤル **070-8435-6488**

株式会社 **マスターズホーム**

〒336-0926 埼玉県さいたま市緑区東浦和6丁目24番地1 TEL:048-876-0966

mail@masters-home.co.jp www.masters-home.co.jp

無料査定致します
不動産売却・買取
土地・アパート
一戸建・マンション

賃貸物件管理
空室改善
管理費の削減
管理切替キャンペーン