

Livele Garden.S
全2棟
新築分譲住宅
岩槻区東岩槻第3
「東岩槻」駅徒歩8分
販売価格 **3,180** (税込) 万円～

東武アーバンパークライン
東岩槻駅徒歩8分

- Life information
 上里小学校 1,530m(徒歩20分)
 川通中学校 2,370m(徒歩30分)
 コーポ東岩槻店 712m(徒歩9分)
 業務スーパー東岩槻店 891m(徒歩12分)
 ローソストア100東岩槻五丁目店 274m(徒歩4分)
 慈法会岩槻中央病院 853m(徒歩11分)
 東岩槻郵便局 309m(徒歩4分)



Car navigation 埼玉県さいたま市岩槻区東岩槻5-6-7

(物件概要)口所在地/埼玉県さいたま市岩槻区東岩槻5-6-7(地番)/埼玉県さいたま市岩槻区東岩槻五丁目6-7(住居表示)口土地権利/所有権口地目/宅地口総棟数/2棟口販売棟数/2棟口建物構造/木造在来軸組工法2階建(910モジュール)口市計画/市街化区域/市街化区域/用途地域/第二種住居地域/建ぺい率/60%口容積率/200%口設備/東京電力・都市ガス・公営水道・下水道口接道状況/北側8m公道・奥側17.90m公道口現況/造成中口完成/2024年8月下旬予定口引渡し/2024年8月下旬予定口備考/※広告の取扱いに関しては法令遵守にてお断りします。※期戸・照明・高層・カーテンレール・防虫パン・カーポートはオプションとなります。※宅地内に畜舎及び支那がある場合があります。※司法書士は、当社指定になります。※裏面と現況に相違がある場合は優先販売とします。広告有効期限/2024年4月30日

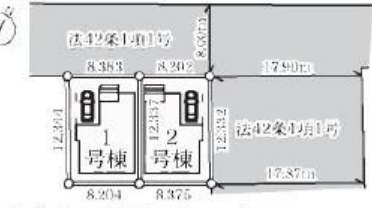
上里小・川通中学区

1号棟
■土地面積:102.35㎡
■建物面積:110.55㎡
■建築確認番号:第230DC11V建07214号(令和6年2月29日)
4LDK

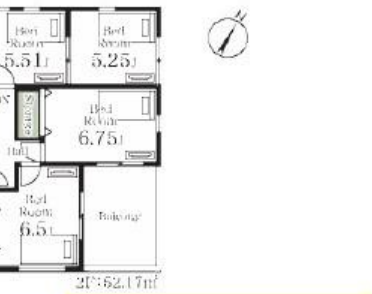
1F:58.38㎡ 2F:62.17㎡
 スペースを有効に活用できる
 外出前に洗面所で身だしなみチェック
 ライフステージの変化に対応できるたっぷり収納
 配膳・片付けも楽々のワンターキッチン

2号棟
■土地面積:102.35㎡
■建物面積:110.55㎡
■建築確認番号:第230DC11V建07215号(令和6年2月29日)
4LDK

1F:58.38㎡ 2F:62.17㎡
 外出前に洗面所で身だしなみチェック
 ライフステージの変化に対応できるたっぷり収納
 配膳・片付けも楽々のワンターキッチン



販売価格 **3,180** (税込) 万円



販売価格 **3,280** (税込) 万円

評価 7 最高等級

保証 最長35年住宅保証システム

保証 地盤サポートシステム20年保証

安心 フラット35 S 利用可

安心 無料定期点検



物件番号 29F8-DACB

情報公開日 2024年11月17日

広告有効期限 2024年12月02日

仲介手数料無料+期間限定キャンペーン実施中!

* 図面と現況が相違する場合には現況を優先させていただきます。有効期限: 公開日より1ヶ月間。ご契約優先の為、売却済の際は、ご了承ください。取引態様: 媒介

お問合せ
 ■宅建物取引業免許: 埼玉県知事(6)第18475号
 ■建設業免許: 埼玉県知事(般-6)第54480号
株式会社 マスターズホーム
 〒336-0926 埼玉県さいたま市緑区東浦和6-24-1 TEL:048-876-0966

070-8435-6488
 専用ダイヤル・SMS(ショートメール)でのお問合せも可能です。
 mail@masters-home.co.jp
 www.masters-home.co.jp

不動産売却相談
 買取り & 仲介のW査定
 土地・アパート
 一戸建・マンション

賃貸物件管理
 空室の改善
 管理費の削減
 切替キャンペーン中