

Cradle garden

さいたま市緑区大門第18

新築分譲住宅 全5棟



SAFE 365で地震の揺れを吸収する家

QUIE クワイエ

- ・地震による建物の揺れを吸収※
- ・繰り返す地震にも効果を発揮
- ・メンテナンスフリー

※ 当物件の窓辺にSAFE365を使用しています。
 ※ SAFE365は、入力が3C L2 175%の加振(震度階級)で揺れを最大約67%低減できることが証明されました。
 ※ 最大加振である入力が3C L2 175%の加振において、各方向に搭載された制震機のダンパー一部分の変位から耐久回数を算出したところ、約200回の揺れを経験しても住宅の耐震性能を衰えさせないと考えられます。
 注: 震動台実験の結果によるものであり、建物形状・配置プラン、地震震度によって異なります。

住宅性能評価取得

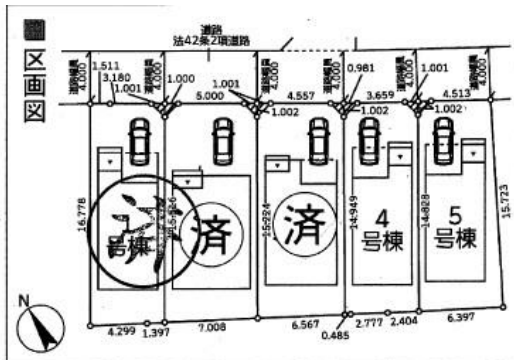
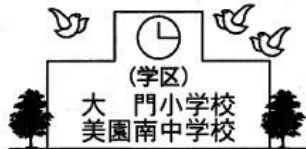
DAISETSU **ダイライト**

耐久外壁面材

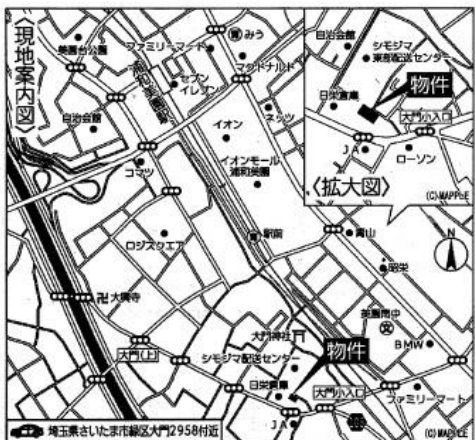
高強度	地震・台風にも強い	高耐久	劣化対策でカキ分触
防耐火	燃えにくい樹脂質素材を使用		
匠人の監製	ゼロアスベスト・低ホルムアルデヒド・高耐久に耐える・付着の強さ		

自然由来の有機質材料を含有可能な、高強度・高耐久・高耐久の「美観」を両立させた自然環境にやさしい外壁面材です。

耐震実証実験検証済!



埼玉高速鉄道『浦和美園』駅徒歩17分
 JR 武蔵野線『東川口』駅徒歩19分



●クレイドルガーデンシリーズ共通設備・仕様

- ◎システムキッチン(浄水器一体型水栓)◎換気暖房乾燥付ユニットバス◎シャワートイレ(1F・2F)◎シャワードレッサー◎人感センサー付玄関灯・ピッキング対策付玄関ドア・TVモニター付インターホン◎全居室ペアガラス◎フラット35S(金利Aタイプ)利用可

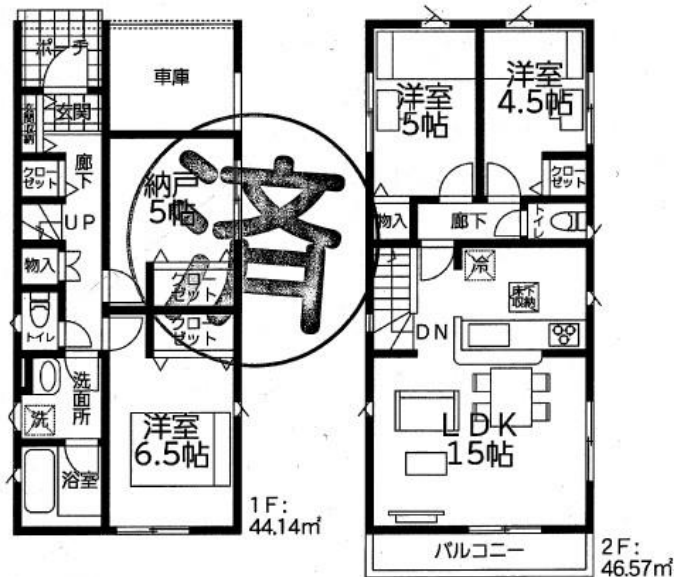
外壁 サイディング

1号棟

- 土地面積:94.74㎡ (協定地積0.50㎡含む)
- 延床面積:90.71㎡
- 建築確認番号: 第24UDI1W建04785号 令和6年9月9日

価格

(税込) 万円



【新築分譲住宅 クレイドルガーデン さいたま市緑区大門第18 物件概要】

- 所在地/埼玉県さいたま市緑区大字大門字東裏2952-5 他6筆 ●交通/埼玉高速鉄道「浦和美園」駅徒歩17分・JR武蔵野線「東川口」駅徒歩19分
 - 構造/木造サイディング張2階建 ●土地権利/所有権 ●地目/宅地 ●都市計画/市街化区域 ●用途地域/第1種中高層住居専用地域 ●建ぺい率/60%
 - 容積率/160%(法52条2項) ●駐車場/1又は2台(車種による) ●接道状況/北側4m公道(42条2項道路 セットバック済み) ●設備/東京電力・公営水道・浄化槽・都市ガス
 - 完成/2025年1月 ●現況/完成済 ●入居日/即可能 ●管理番号/301850 ●他の法令/法22条地域
 - 備考/協定地あり(全宅地)・53条許可取得済み・埋蔵文化財届出済み
- ※記載事項と現況が異なる場合は現況優先とします。※記載事項に限りがある場合があります。広告掲載やご案内時には、各業者様で調査して下さい。当社では一切責任を負いません。
 ※建築中の現場につき、事故等ないようヘルメット及びスリッパを用意し、十分注意の上でご案内をお願いします。

物件番号 C667-61DF

情報公開日 2025年03月28日

広告有効期限 2025年04月12日

仲介手数料無料+期間限定キャンペーン実施中!

* 図面と現況が相違する場合には現況を優先させて頂きます。有効期限: 公開日より1ヶ月間。ご契約優先の為、売却済の際は、ご了承ください。取引態様: 媒介

お問合せ

- 宅建物取引業免許: 埼玉県知事 (6) 第18475号
- 建設業免許: 埼玉県知事 (般-6) 第54480号



株式会社 マスターズホーム

〒336-0926 埼玉県さいたま市緑区東浦和6-24-1 TEL:048-876-0966

070-8435-6488

専用ダイヤル・SMS(ショートメール)でのお問合せも可能です。

mail@masters-home.co.jp

www.masters-home.co.jp

不動産売却相談

買取り & 仲介のW査定
 土地・アパート
 一戸建・マンション

賃貸物件管理

空室の改善
 管理費の削減
 切替キャンペーン中