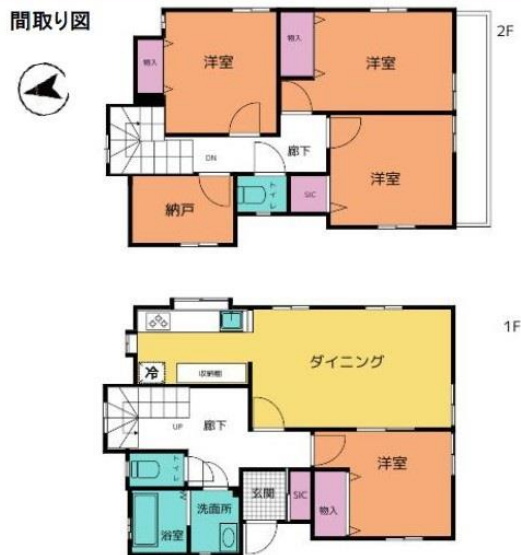


近くに小学校！公園！住環境良好な立地！



★図面と現況が相違する場合は現況優先とさせていただきます。

◆近隣施設

- さいたま市立栄小学校 約 520m
- さいたま市立土屋中学校 約1,100m
- マルエツ大宮プラザ店 約 230m
- 埼玉りそな銀行指扇店 約 250m
- セブンイレブン 約 750m

◆リフォーム内容◆

- クロス張替え
- キッチン水栓交換
- 玄関鍵交換
- ハウスクリーニング
- ウォシュレット交換

物件種目	中古戸建	
間取り	4LDK+S	
価格	税込	2,480 万円

物件所在地	埼玉県さいたま市西区 プラザ678番55(66番19号)			
交通	JR川越線 指扇駅 最寄駅までの距離 徒歩35分(2.4km)			
土地	土地面積	94.44㎡(28.56坪) (土地権利/所有権)		
	建物面積	92.12㎡(27.86坪)		
建物	構造	木造ルーフing葺2階建		
備考	都市計画	市街化区域	用途地域	第1種低層住居専用地域
	建ぺい率	50%	容積率	100%
	地目	宅地	道路	南西,13m(公道)
	水道	公営	地勢	平坦
	排水	本下水	現況	空家(引渡し・相談)
	ガス	都市ガス	新築年月	平成24年5月
	★その他の規制 準防火			
	★駐車場あり(カーポート)			
★施工:(株)飯田産業				
★1F 46.68㎡ 2F 45.44㎡				
■司法書士指定				

物件番号 8ACC-7C9B

情報公開日 2025年03月31日

広告有効期限 2025年04月15日

建物内見学はご連絡下さい。期間限定キャンペーン実施中！

*図面と現況が相違する場合には現況を優先させていただきます。有効期限：公開日より1ヶ月間。ご契約優先の為、売却済の際は、ご了承ください。取引態様：媒介

お問合せ

- 宅地建物取引業免許：埼玉県知事(6)第18475号
- 建設業免許：埼玉県知事(般-6)第54480号



株式会社 マスターズホーム

〒336-0926 埼玉県さいたま市緑区東浦和6-24-1 TEL:048-876-0966

070-8435-6488

専用ダイヤル・SMS(ショートメール)でのお問合せも可能です。

mail@masters-home.co.jp

www.masters-home.co.jp

不動産売却相談

買取り & 仲介のW査定
土地・アパート
一戸建・マンション

賃貸物件管理

空室の改善
管理費の削減
切替キャンペーン中