

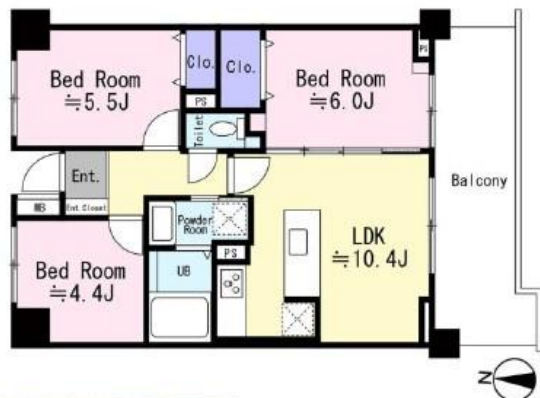
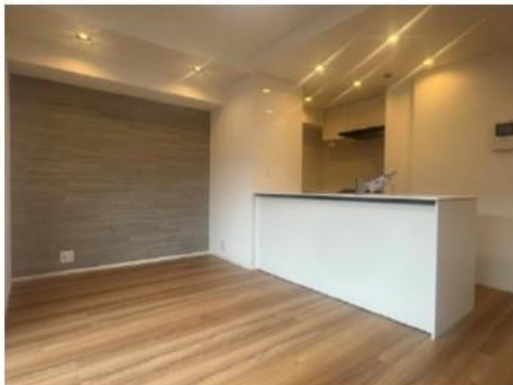
ダイヤモンドスクエア浦和常盤 302号室 専有面積/58.01㎡ 3LDK パルコニー面積/8.43㎡

価格

4,280 (税込)
万円

常盤アドレス・住環境良好

2路線利用可能



JR京浜東北線

浦和駅 徒歩 15分

JR京浜東北線

北浦和駅 徒歩 15分



Life Information

- ◆いなげや浦和ときわ店 徒歩約4分
- ◆セブンイレブン浦和常盤5丁目店 徒歩約4分
- ◆さいたま市役所 徒歩約6分
- ◆浦和パプテスト保育園 徒歩約6分

- 学区
- ◆さいたま市立仲町小学校 ... 徒歩約12分
 - ◆さいたま市立常盤中学校 ... 徒歩約29分

設備&施設インフォメーション

- ◆長期修繕計画/有
 - ◆エレベーター/有
 - ◆オートロック/有
 - ◆ペット飼育/相談 (小鳥/魚等)
 - ◆宅配ボックス/有
 - ◆防犯カメラ/有
 - ◆駐車場/有(空無 17,000円/月)
 - ◆バイク置場/無
 - ◆駐輪場/有(空有 200円/月)
- ※各施設空き状況要確認

新規リフォーム2024年9月19日完了

- ◆キッチン交換◆ユニットバス交換
- ◆洗面化粧台交換◆トイレ交換
- ◆洗濯パン交換◆給湯器交換◆建具交換
- ◆下足入交換◆フローリング張替
- ◆クロス貼替◆CF貼替◆クリーニング

物件概要

- ◆所在地/埼玉県さいたま市浦和区常盤4-13-15◆用途地域/商業地域
- ◆土地権利/所有権
- ◆構造・規模/鉄筋コンクリート造・鉄骨鉄筋コンクリート造10階建
- ◆築年月/1994年2月◆専有面積/58.01㎡◆管理費(月額)/13,400円
- ◆修繕積立金(月額)/26,100円◆総戸数/29戸
- ◆管理会社/株式会社東急コミュニティー
- ◆管理形態/全部委託◆現況/空室◆引渡/相談◆事務所使用/不可

※現況と図面が相違する場合は現況を優先とさせていただきます。※広告掲載中、万一売却済みの場合はご了承ください。※税込価格とは、建物について消費税を含んだ額です。※眺望、日照に関しては継続的に保障されるものではありません。

物件番号 9369-F580

情報公開日 2024年09月22日

広告有効期限 2024年10月07日

建物内見学はご連絡下さい。期間限定キャンペーン実施中！

* 図面と現況が相違する場合には現況を優先させていただきます。有効期限：公開日より1ヶ月間。ご契約優先の為、売却済の際は、ご了承ください。取引態様：媒介

お問合わせ ■宅地建物取引業免許：埼玉県知事(6)第18475号
■建設業免許：埼玉県知事(般-6)第54480号



株式会社 **マスターズホーム**

〒336-0926 埼玉県さいたま市緑区東浦和6丁目24番地1 TEL:048-876-0966

専用ダイヤル

070-8435-6488

mail@masters-home.co.jp

www.masters-home.co.jp

無料査定致します

不動産売却・買取
土地・アパート
一戸建・マンション

賃貸物件管理

空室改善
管理費の削減
管理切替キャンペーン