

価格調整! **さいたま市**
見沼区島町

全**4**棟 こだわりの新築一戸建て

販売価格 **3,490**万円~
[税込]

東武鉄道野田線
「七里」駅まで 徒歩**11**分
湘南新宿ライン宇須
「東大宮」駅まで 徒歩**28**分

太陽光パネル設置物件!
敷地面積32坪~!カースペース2台!

長期優良住宅 減税優遇
控除

【フラット35】S (ZEH) 安心
【フラット35】維持保全型併用可

太陽光発電 省エネ
暮らしたてやさしく、もっと快適に。

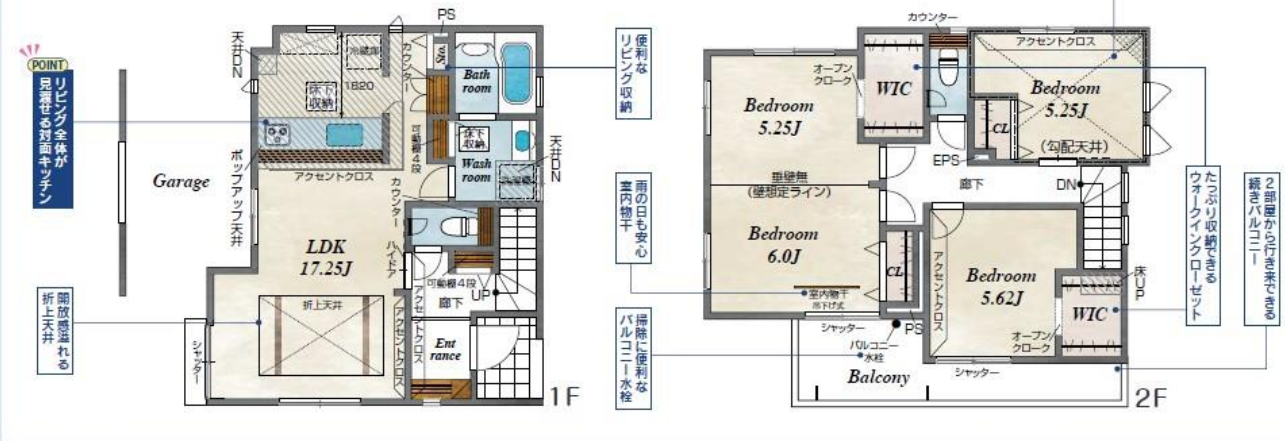
耐震等級 3 耐震
断熱性能等級 **6** 断熱

BELS 省エネ
耐風等級 **2** 耐風

NURO光 住み始めたらすぐつながる
TOEI Safety Damper 耐震制震
繰り返す地震に強い

住宅性能評価W取得と税制優遇の長期優良住宅・BELS認定!耐震等級3(最高等級)の永住邸♪

1号棟 販売価格 **3,790**万円 [税込]
3(4)LDK+2WIC+カースペース2台
土地面積/108.39㎡(32.78坪)※法定道路(0.5m)を含む
建物面積/112.61㎡(34.06坪)※車庫部分(12.42m)を含む
建築確認番号/第23UD11W建05897号



- こだわりの設備仕様
- 新上天井
 - 対面式キッチン
 - 食器洗浄乾燥機
 - ポップアップ天井
 - 全居室フローレット付
 - 勾配天井
 - 宅配ボックス
 - マルチエントランス(4号棟)
 - カースペース2台
 - ウォークインクローゼット(1号棟)



- 周辺環境
- 教育施設
- 島小学校 約 1,200m (徒歩 15分)
 - 大塚中学校 約 1,800m (徒歩 23分)
 - しらば幼稚園 約 860m (徒歩 11分)
 - のぞみ保育園 約 1,000m (徒歩 13分)
- 買い物施設
- ヤオコー大宮島町店 約 1,000m (徒歩 13分)
 - ウエルシアさいたま深作店 約 540m (徒歩 7分)
 - ドラッグセイムス南深作店 約 450m (徒歩 6分)
 - 業務スーパー大宮店 約 1,200m (徒歩 15分)
 - ハレノテラス 約 1,300m (徒歩 17分)
- その他施設
- ローソンさいたま南一丁目店 約 350m (徒歩 5分)
 - 松森医院 約 650m (徒歩 9分)
 - 香岡中央公園 約 950m (徒歩 12分)
 - 大宮南郵便局 約 730m (徒歩 10分)
 - さいたま市見沼区役所 約 1,300m (徒歩 17分)

さいたま市見沼区島町 4棟 新築分譲住宅 物件番号 20073022

- 所在地/埼玉県さいたま市見沼区島町1166番2(2号棟)、さいたま市見沼区島町1166-3(住居表示)
- 交通/東武鉄道野田線「七里」駅まで徒歩11分、湘南新宿ライン「宇須」駅まで徒歩28分
- 学区/大宮区立島小学校
- 環境/緑地率約30%、遮光率約50%、防音壁設置
- 設備/全居室フローレット付、食器洗浄乾燥機、ポップアップ天井、ウォークインクローゼット(1号棟)
- その他/耐震等級3、断熱等級6、太陽光発電、太陽光発電システム、太陽光発電システム、太陽光発電システム

物件番号 ADAF-44E1 | 情報公開日 2024年07月28日 | 広告有効期限 2024年08月12日 | **仲介手数料無料+期間限定キャンペーン実施中!**

* 図面と現況が相違する場合には現況を優先させていただきます。有効期限：公開日より1ヶ月間。ご契約優先の為、売却済の際は、ご了承ください。取引態様：媒介

お問合せ ■宅地建物取引業免許：埼玉県知事(6)第18475号
■建設業免許：埼玉県知事(般-6)第54480号

株式会社 マスターズホーム

〒336-0926 埼玉県さいたま市緑区東浦和6丁目24番地1

048-876-0966

mail@masters-home.co.jp
www.masters-home.co.jp

無料査定致します
不動産売却・買取
土地・アパート
一戸建・マンション

賃貸物件管理
空室改善
管理費の削減
管理切替キャンペーン